



**SERVICIO DE
GESTIÓN Y ATENCIÓN TRIBUTARIA
DIPUTACIÓN PROVINCIAL DE ZARAGOZA**

MEMORIA 2006 - 2007

□ ÍNDICE

PRESENTACIÓN	2
1. INTRODUCCIÓN	3
2. FUNCIONES	4
3. ÁMBITO DE APLICACIÓN	5
4. GESTIÓN Y RECAUDACIÓN VOLUNTARIA DE PADRONES	7
5. GESTIÓN Y RECAUDACIÓN DE LIQUIDACIONES DE INGRESO DIRECTO	11
6. GESTIÓN Y RECAUDACIÓN EJECUTIVA	13
7. ACTUACIONES DE INSPECCIÓN	15
8. ACTUACIONES CATASTRALES	16
9. EXPEDIENTES DE GESTIÓN TRIBUTARIA Y ATENCIÓN AL CONTRIBUYENTE.....	17
10. ATENCIÓN A LOS AYUNTAMIENTOS	18
11. RECURSOS HUMANOS	19
12. OBJETIVOS DE FUTURO	20
ANEXOS	
I.- DELEGACIONES DE COMPETENCIAS.....	21
II.- PORCENTAJES DE RECAUDACIÓN VOLUNTARIA POR AYUNTAMIENTOS.....	36
III.- PORCENTAJES DE GESTIÓN EJECUTIVA POR AYUNTAMIENTOS	46

□ PRESENTACIÓN



La presente Memoria tiene por objeto mostrar, en forma numérica, la gestión que ésta Diputación, la casa de los municipios de la provincia de Zaragoza, ha llevado a cabo a lo largo de los ejercicios 2006 y 2007, a través del Servicio de Gestión y Atención Tributaria, para quienes han depositado su confianza en nosotros.



Nuestros municipios son receptores de una demanda creciente de servicios de calidad e, indudablemente, son la Administración pública de referencia para la consecución de la máxima calidad de vida de sus ciudadanos, pieza clave en la fijación de la población en el territorio.

La consecución de tales objetivos, de vital trascendencia para el futuro régimen local, requiere un mayor aporte de recursos, y que sobre éstos tengan nuestros Ayuntamientos plena capacidad de decisión.

Es, precisamente, el Servicio de Gestión y Atención Tributaria el instrumento que esta Diputación ofrece a los Ayuntamientos de nuestra Provincia, para la realización efectiva de sus decisiones financieras, y la optimización de recursos que permitan acercarnos, al menos, a esa deseada suficiencia financiera.



Es un compromiso mantenido en el tiempo la modernización de los diversos servicios que nuestra Diputación presta a sus municipios; un compromiso que tiene fijado como objetivo la obtención de un modelo óptimo, basado en una adecuada relación de concertación con los ayuntamientos. De ahí la importancia de esta cita, que más allá de mostrar «qué hemos hecho», aspira a obtener una respuesta que mejore la gestión, la acerque al ciudadano y, con ello, contribuya a la realización efectiva del *desideratum* constitucional de la suficiencia financiera.

Javier LAMBÁN
Presidente

1 INTRODUCCIÓN

I

La Ley 7/1985, de 2 de abril, reguladora de las Bases de Régimen Local, atribuye como competencias propias de la Diputación, en todo caso, y específicamente en materia tributaria y de gestión de recursos propios de los Municipios, la asistencia y cooperación jurídica, económica y técnica a los mismos, y muy especialmente a los de menor capacidad económica y de gestión.

El Servicio de Gestión y Atención Tributaria nació y se reestructuró bajo la vocación de servir a la consecución, de forma eficiente y eficaz, de tal encomienda de asistencia y cooperación:

– Jurídicamente, para dar cumplida satisfacción a nivel municipal, en el ámbito territorial que nos es propio, la Provincia, a los principios que presiden el sistema tributario, que por mandato constitucional ha de ser justo, estar inspirado en los principios de igualdad y progresividad, y garantizar que todos contribuyan al sostenimiento de los gastos públicos de acuerdo con su capacidad económica.

– Económicamente, para contribuir, en la más amplia medida, a la consecución de la suficiencia financiera de nuestras Corporaciones locales; tanto con la maximización de las economías de escala que supone la gestión tributaria conjunta, como con la aplicación de medios personales, materiales y técnicos provinciales, como, finalmente, con la extensión del sistema de anticipos a los municipios del producto de la gestión delegada.

– Técnicamente, para conseguir la máxima implantación de un sistema

integral de aplicación tributaria, que no se limita a la prestación del tradicional servicio de recaudación, sino que va más allá, para extender su acción a la gestión tributaria, dotándola de la mayor proximidad al administrado, y a la inspección, instrumento indispensable para alcanzar una auténtica justicia en este campo.

II

La Memoria que presentamos, que resume la gestión realizada durante los ejercicios 2006 y 2007, es continuación de la «Memoria 2005», en la que dábamos cuenta de la gestión desde el ejercicio 2001. Un primer dato significativo es que desde ese ejercicio hemos duplicado tanto la gestión realizada (el volumen de recursos gestionados), como los objetivos alcanzados (la recaudación realizada). Y todo ello dando la máxima extensión al sistema de anticipos, que han pasado de 17,8 millones de euros en aquel primer año, a los 36,5 millones del ejercicio pasado, con una reducción considerable de los tiempos de transferencia.

III

Los objetivos en un futuro inmediato no pueden ser otros que, alcanzar simultáneamente a la consolidación de la cartera de servicios ofertados, una extensión de los mismos, en la medida razonable de que son las necesidades de los Municipios de nuestra Provincia las que marcan tales objetivos.

José María BECERRIL
Diputado Delegado

2 FUNCIONES

CONCEPTO	ADMINISTRACIÓN DELEGANTE	COMPETENCIA DELEGADA
IBI e IAE	Ayuntamientos	Gestión Tributaria y Recaudación voluntaria y ejecutiva
IBI Urbana	Dirección General de Catastro	Cambios de dominio y colaboración en tramitación expedientes en cambios físicos (902).
IAE	Ministerio de Economía y Hacienda	Inspección del IAE de los municipios que tienen delegada la Gestión Tributaria
Vehículos	Ayuntamientos	Gestión Tributaria y Recaudación voluntaria y ejecutiva
ICIO	Ayuntamientos	Gestión Tributaria y Recaudación voluntaria y ejecutiva.
IIVTNU	Ayuntamientos	Gestión Tributaria y Recaudación voluntaria y ejecutiva.
Tasas y precios públicos	Ayuntamientos	Gestión Tributaria y Recaudación voluntaria y ejecutiva

Es de destacar, entre las funciones delegadas, la asumida, en virtud del convenio entre la Secretaría de Estado de Hacienda y Presupuestos (Dirección General del Catastro) para la colaboración en materia de gestión catastral, sus-

crito en Zaragoza el 20 de septiembre de 2006; que incluye competencias en materia de cambios de dominio y tramitación de expedientes, que facilita la actualización constante del padrón de bienes inmuebles de naturaleza urbana.

3 ÁMBITO DE APLICACIÓN

3.1. DELEGACIÓN DE COMPETENCIAS POR MUNICIPIOS

El Servicio de Gestión y Atención Tributaria de la Diputación Provincial de Zaragoza presta sus servicios a la mayoría de municipios de la provincia.

En concreto, todos los municipios de la provincia tienen delegada la gestión tributaria del Impuesto sobre Bienes Inmuebles y sobre Actividades Económicas excepto Zaragoza capital, Alfajarín, Calatayud, Figueruelas, Illueca, La Puebla de Alfindén, Nuez de Ebro, Tarazona, Tauste, Utebo y Villafranca de Ebro. Como paso previo a la delegación completa del municipio de Caspe que se produjo en 2007, en 2006 delegó la gestión ejecutiva. El municipio de Villamayor de Gállego, segregado del Ayuntamiento

de Zaragoza, también ha delegado toda su gestión tributaria en la Diputación Provincial de Zaragoza, con lo que el número de municipios con delegación de gestión tributaria completa es de 282 en 2007.

En 2007 hay un total de 282 municipios que han delegado las competencias de gestión y recaudación del IBI e IAE, 41 tienen delegado el Impuesto de Vehículos, 20 el de incremento de valor de los terrenos (plusvalías) y ya 3 el de construcciones, instalaciones y obras.

En el anexo I se adjunta un cuadro que refleja la delegación de competencias de cada municipio.

3.2. EVOLUCIÓN DE LAS DELEGACIONES MUNICIPALES

La evolución de las delegaciones municipales ha sido creciente de manera constante a lo largo del periodo.

El porcentaje de municipios que tienen delegadas las competencias del IBI e IAE

es del 96,24 %, mientras que en el impuesto de vehículos el porcentaje se reduce al 13,99%.

3.3. EVOLUCIÓN DE LAS RELACIONES CON OTROS ORGANISMOS.

Se han mantenido y ampliado las relaciones con los organismos con los que se comparte la gestión de los impuestos sobre actividades económicas, bienes inmuebles, vehículos de tracción mecánica e impuesto sobre el incremento de valor de los terrenos de naturaleza urbana.

La delegación de la inspección del Impuesto sobre Actividades Económicas se está realizando ya desde el ejercicio 2003 con muy buenos resultados. Los términos municipales en los que se realiza se van adecuando a las delegaciones de

gestión tributaria que hay asumidas en cada momento.

Las relaciones de intercambio de información se realizan a través de la oficina virtual de la Agencia Tributaria desde el ejercicio 2006, con lo que se ha ganado en agilidad.

Con la Dirección General de Catastro se firmó un Convenio de Colaboración en materia de gestión catastral el 20 de septiembre de 2006, que ha empezado funcionar con muy buenos resultados y esperamos que sirva como base para mantener actualizados los datos catastrales

de los municipios. Siendo esta Diputación de los organismos pioneros en trabajar con el sistema CITRIX a tiempo real con las aplicaciones de Catastro.

Los intercambios de información también se realizan a través de la oficina virtual, en este caso del Catastro.

Con la Jefatura Provincial de Tráfico se ha firmado un Convenio que permite acceder a su base de datos de vehículos,

lo que agiliza la resolución de los recursos presentados y facilita la actualización de los padrones del impuesto sobre vehículos de tracción mecánica.

Los Colegios Notariales también nos remiten desde su página virtual los índices de las escrituras que pueden ser objeto de liquidación del IIVTNU de aquellos municipios que nos han delegado su gestión tributaria.

Evolución de las delegaciones municipales

	2001	2002	2003	2004	2005	2006	2007
IBI	279	279	279	279	280	280	282
IAE	279	279	279	279	280	280	282
IVTM	0	24	30	31	36	37	41
RESTO DE DELEGACIONES	0	22	25	29	30	43	48
MUNICIPIOS SIN DELEGACIÓN	13	13	13	13	12	12	11
TOTAL MUNICIPIOS PROVINCIA	292	292	292	292	292	292	293

Con relación a las Propuestas que se han elevado al Pleno de la Corporación al objeto de aceptar la delegación de facultades de los municipios fueron 12 en el ejercicio 2006 y 13 en el 2007, siendo las de revocación de facultades solamente dos en el ejercicio 2006.

Hay que hacer mención especial al IIVTNU ya que algunos municipios no habían aprobado la imposición del impuesto por la complejidad de la gestión

del mismo de forma directa. La posibilidad de delegarlo en la Diputación ha llevado a la aprobación de la ordenanza de imposición y la delegación en un mismo Pleno.

Los expedientes presentados ante la Agencia Tributaria para modificar los municipios en los que se ejerce la Inspección del Impuesto sobre Actividades Económicas fueron 3 en el 2007, una de ellas de revocación.

4 GESTIÓN Y RECAUDACIÓN VOLUNTARIA DE PADRONES

4.1. RESULTADOS GLOBALES

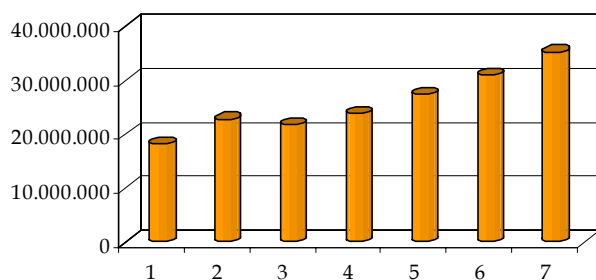
En el período analizado se ha consolidado la trayectoria creciente experimentada en los ejercicios anteriores; así **se ha incrementado tanto el número de delegaciones para la gestión de padrones de conceptos distintos al IBI e IAE; como los resultados en su gestión, tanto en el ámbito de la realización efectiva, como de la solidez de los derechos realizables**, debido fundamentalmente al trabajo de depuración y mantenimiento de los padrones que se realiza a lo largo de todo el ejercicio.

En 2007 se han recaudado 35.306.782 euros en los cuatro periodos voluntarios,

poniéndose al cobro un total de 435.001 recibos en 1.002 padrones. Sobre el importe global se ha alcanzado un 93,00 % de recaudación voluntaria. Ha sido un porcentaje sensiblemente inferior a años anteriores debido fundamentalmente a una deuda de gran importe fue recurrida en periodo voluntario de pago (IAE) y a la incorporación de un municipio del tamaño de Caspe cuya recaudación ha sido inferior a la media. Por impuestos se ve que excepto en IAE el porcentaje de recaudación ha subido en todos los conceptos respecto a años anteriores.

Resultados globales de gestión y recaudación voluntaria de padrones

	2001	2002	2003	2004	2005	2006	2007
CARGO BRUTO	20.083.662	25.109.009	23.675.069	25.744.864	29.872.805	33.231.493	38.594.431
BAJAS	147.677	204.342	222.182	107.709	524.617	210.916	377.711
CARGO LÍQUIDO	19.935.985	24.904.667	23.452.888	25.637.155	29.348.188	33.020.576	37.964.302
COBROS	18.190.974	22.802.317	21.770.406	23.900.496	27.389.544	31.093.841	35.306.782
% RECAUDACIÓN	91,25	91,56	92,83	93,23	93,33	94,17	93,00



Evolución de resultados

Los cargos han pasado de 19,9 millones de euros a 37,9; es decir, prácticamente se han duplicado; y, en la misma medida se ha incrementado la recaudación efectiva, que ha pasado de 18 a 35 millones de euros en 2007.

4.2. RESULTADOS POR IMPUESTOS

A continuación se detallan los datos de la recaudación voluntaria de padrones correspondientes a los principales conceptos puestos al cobro.

Es de significar que en todos los casos se ha producido un incremento en los porcentajes de recaudación, y que la única excepción, el IAE, obedece a una incidencia puntual con un único recibo –de singular importancia, pues representa un 6,81% del total del impuesto en la provincia– objeto de recurso y suspensión de ejecución. La recaudación efectiva de tal recibo se produjo en enero de 2008.

IBI urbana

	2001	2002	2003	2004	2005	2006	2007 ¹
CARGO BRUTO	11.615.086	13.469.131	14.522.187	15.814.755	18.185.819	20.144.275	23.765.114
BAJAS	110.997	85.691	190.458	76.927	180.655	108.222	542.311
CARGO LÍQUIDO	11.504.088	13.383.439	14.331.729	15.737.828	18.005.164	20.036.053	22.743.165
COBROS	10.569.612	12.413.449	13.261.887	14.535.085	16.902.642	18.833.758	21.747.674
% RECAUDACIÓN	91,88	92,75	92,54	92,36	93,88	94,00	95,62

IBI rústica

	2001	2002	2003	2004	2005	2006	2007
CARGO BRUTO	3.326.083	3.933.230	3.922.523	4.069.345	4.256.728	4.375.223	4.854.918
BAJAS	1.365	75.142	8.208	9.335	1.577	2.148	37.879
CARGO LÍQUIDO	3.324.718	3.858.089	3.914.314	4.060.009	4.255.151	4.373.075	4.817.039
COBROS	3.030.746	3.594.839	3.579.366	3.799.617	4.014.441	4.072.581	4.575.377
% RECAUDACIÓN	91,16	93,18	91,44	93,59	94,34	93,13	94,98

IAE

	2001	2002	2003	2004	2005	2006	2007
CARGO BRUTO	5.142.491	5.976.978	3.416.944	3.848.212	4.704.353	5.441.525	5.987.475
BAJAS	35.315	20.342	2.325	9.580	2.145	15.334	0
CARGO LÍQUIDO	5.107.176	5.956.635	3.414.618	3.838.632	4.702.207	5.426.191	5.987.475
COBROS	4.590.615	5.357.230	3.315.354	3.737.313	4.354.354	5.317.102	5.380.215
% RECAUDACIÓN	89,9	89,94	97,09	97,36	92,6	97,99	89,86

¹ Se incluyen los Bienes de Características Especiales, para comparar con el 2006 que estaban incluidos en el padrón de Urbana.

IVTM

	2002	2003	2004	2005	2006	2007
CARGO BRUTO	682.186	770.786	809.495	940.600	1.172.976	1.809.552
BAJAS	8.477	7.899	6.577	13.923	18.922	39.072
CARGO LÍQUIDO	673.709	762.887	802.918	926.677	1.154.054	1.770.372
COBROS	585.923	668.523	701.720	791.950	1.003.314	1.561.503
% RECAUDACIÓN	86,97	87,63	87,4	85,46	86,94	88,20

RESTO TRIBUTOS

	2002	2003	2004	2005	2006	2007
CARGO BRUTO	1.047.483	1.042.629	1.203.055	1.785.304	2.097.493	2.177.372
BAJAS	14.689	13.290	5.288	326.316	66.290	10.866
CARGO LÍQUIDO	1.032.794	1.029.338	1.197.767	1.458.988	2.031.204	2.166.506
COBROS	850.876	945.276	1.126.760	1.326.156	1.867.086	2.042.013
% RECAUDACIÓN	82,39	91,83	94,07	90,9	91,92	94,25

4.3. DISTRIBUCIÓN DEL NÚMERO DE AYUNTAMIENTOS SEGÚN SU PORCENTAJE DE COBRO

A continuación se refleja la evolución para el periodo 2001 - 2007 del número de Ayuntamientos según los porcentajes de cobro en la recaudación voluntaria de padrones.

Se observa que el número de Ayuntamientos que se sitúan en los tramos más altos de los porcentajes de recaudación es creciente a lo largo del periodo ya que el 73,4% de los Ayuntamientos se sitúan por encima del 93% de cobro.

Evolución número de Ayuntamientos en función de su porcentaje de cobro

PORCENTAJE	Nº MUNICI- PIOS 2001	Nº MUNICI- PIOS 2002	Nº MUNICI- PIOS 2003	Nº MUNICI- PIOS 2004	Nº MUNICI- PIOS 2005	Nº MUNICI- PIOS 2006	Nº MUNICI- PIOS 2007
Mayor a 96%	69	90	63	91	102	94	105
Desde 93 hasta 96%	89	76	95	97	108	112	102
Desde 90 hasta 93%	55	50	63	51	33	50	46
Desde 85 hasta 90%	42	44	36	26	32	18	20
Desde 80 hasta 85%	13	10	8	7	2	2	4
De 75 hasta 80%	4	2	3	1	1	3	2
Menor a 75%	7	7	11	6	2	1	3
Total municipios	279	279	279	279	280	280	282

4.4. EVOLUCIÓN DEL NÚMERO DE RECIBOS PUESTOS AL COBRO Y DOMICILIADOS

El número de recibos puestos al cobro se ha incrementado en 197.764 a lo largo del periodo, lo que supone un 68,45% más respecto al número de valores puestos al cobro en 2001.

El número de recibos domiciliados ha aumentado en 111.842, lo que representa un aumento del 83.4 % respecto al primer ejercicio de referencia.

Con relación al número de recibos emitidos cada año en el ejercicio 2005 los recibos domiciliados suponían un 76,65% y en el 2007 un 79,22 %. Con respecto a estos porcentajes se aprecia que el primer periodo en el que se pone al cobro una nueva delegación el porcentaje de recibos domiciliados es más bajo que nuestra media habitual, igualándose en los periodos sucesivos

Evolución número de recibos puestos al cobro y domiciliados

	2001	2002	2003	2004	2005	2006	2007
NÚMERO DE RECIBOS PUESTOS AL COBRO	237.237	306.594	380.708	376.968	391.134	399.643	435.001
NÚMERO DE RECIBOS DOMICILIADOS	190.296	256.985	253.318	294.070	300.216	302.138	344.651

5 GESTIÓN Y RECAUDACIÓN DE LIQUIDACIONES DE INGRESO DIRECTO

5.1. RESULTADOS GLOBALES

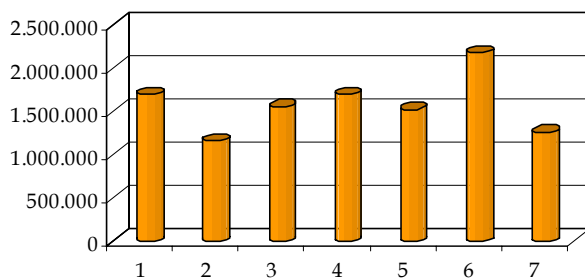
Los importes contraídos siguen siendo importantes, aunque se observa una

tendencia decreciente debido a la labor ya realizada en inspección de IAE.

Resultados globales de la gestión y recaudación de liquidaciones de ingreso directo

	2.001	2.002	2.003	2.004	2.005	2.006	2.007
PENDIENTE INICIAL	0	842.900	54.693	1.616.246	940.705	785.867	1.022.211
CONTRAIDO	3.181.042	1.666.775	18.958.162	3.613.646	2.990.611	3.606.957	2.411.275
TOTAL A GESTIONAR	3.181.042	2.509.675	19.012.855	5.229.941	3.931.365	4.392.824	3.433.486
COBROS	1.688.598	1.153.003	1.553.598	1.689.235	1.519.241	2.172.456	1.258.211
BAJAS	86.329	105.880	15.179.774	130.002	45.308	131.884	73.598
APREMIO	563.215	706.098	1.153.237	2.469.950	1.580.900	1.065.732	1.053.038
TOTAL GESTIONADO	2.338.142	1.964.981	17.886.609	4.289.187	3.145.449	3.370.071	2.384.846
PENDIENTE VOLUNTARIA	842.900	544.693	1.616.246	940.705	785.867	1.022.211	1.048.639

Evolución Recaudación Liquidaciones Ingreso Directo



En 2006 se lleva a cabo la liquidación y cobro del impuesto sobre incremento de valor de los terrenos correspondiente a ejercicios anteriores, que se normaliza en el ejercicio siguiente.

5.2. RESULTADOS POR IMPUESTOS

En el cuadro insertado a continuación se indica la recaudación anual de liquidaciones de ingreso directo desglosada por

conceptos. El volumen más importante de las liquidaciones corresponde al IBI, IAE e IVTM.

Resultados por impuestos de la gestión y recaudación de liquidaciones de ingreso directo

CONCEPTO	2001	2002	2003	2004	2005	2006	2007
IBI URBANA	1.293.220	523.633	456.465	371.892	434.959	403.953	211.468
IAE	359.420	501.768	324.208	250.012	326.097	467.124	270.671
IVTM	35.567	107.912	132.647	142.961	143.230	175.472	196.522
IIVTNU	0	2.416	86.238	83.147	89.923	460.771	141.725
INSPECCIÓN	0	0	280.805	656.453	369.533	80.523	42.479
SANCIÓN	0	0	0	76.708	126.958	67.825	29.423
RESTO	391	17.273	273.235	108.063	28.541	516.787	365.923
TOTAL	1.688.598	1.153.003	1.553.598	1.689.236	1.519.241	2.172.456	1.258.211

6 GESTIÓN Y RECAUDACIÓN EJECUTIVA

6.1. RESULTADOS GLOBALES

En 2006 se ha reducido el importe del pendiente siendo éste un 24,37% menor del pendiente inicial de 2001. Sin embargo por primera vez desde 2003 el pendiente en 2007 no se ha podido reducir, esto ha sido debido fundamentalmente al mayor volumen de pendien-

te fin de voluntaria así como al menor número de bajas realizadas en este año.

La recaudación en periodo ejecutivo en relación con el pendiente inicial alcanzó un 35,03 % en 2006 y un 38,67% en 2007. Si comparamos la gestión ejecutiva sobre el pendiente inicial el resultado es de un 69,62 en 2006 % y un 56,11% en 2007.

Resultados globales de gestión y recaudación ejecutiva

	2.001	2.002	2.003	2.004	2.005	2.006	2.007
PENDIENTE INICIAL	0	8.598.278	8.932.311	7.794.430	7.575.965	8.114.362	6.502.165
PENDIENTE FIN VOLUNTARIA	1.747.891	2.105.006	1.683.713	1.736.241	1.949.182	1.927.577	2.607.784
LIQUIDACIONES EN APREMIO	563.216	706.050	1.153.237	2.469.949	1.580.900	1.065.732	1.053.037
CARGOS EXTERNOS	7.606.021	1.363.984	561.691	1.346.759	1.679.676	1.043.753	1.210.838
TOTAL CARGOS	9.917.128	4.175.040	3.398.641	5.552.949	5.209.758	4.037.062	4.871.659
TOTAL A GESTIONAR	9.917.128	12.773.318	12.330.952	13.347.379	12.785.723	12.151.424	11.373.824
BAJAS	321.989	1.581.881	1.682.439	2.508.676	1.548.998	2.806.759	1.134.366
% BAJAS / PENDIENTE INICIAL		18,40%	18,84%	32,19%	20,45%	34,59%	17,44%
COBROS	996.861	2.259.126	2.854.083	3.262.738	3.122.363	2.842.500	2.514.331
% COBROS / PENDIENTE INICIAL		26,27%	31,95%	41,86%	41,21%	35,03%	38,67%
TOTAL GESTIONADO	1.318.850	3.841.007	4.536.522	5.771.414	4.671.361	5.649.259	3.648.697
% T. GEST. / PENDIENTE INICIAL		44,67%	50,79%	74,05%	61,66%	69,62%	56,11%
PENDIENTE FINAL	8.598.278	8.932.311	7.794.430	7.575.965	8.114.362	6.502.165	7.725.286

6.2. DESGLOSE DE LOS IMPORTES INGRESADOS EN LA RECAUDACIÓN EJECUTIVA

En el cuadro insertado a continuación se desglosan los importes ingresados en recaudación ejecutiva, entre principal, recargo e intereses.

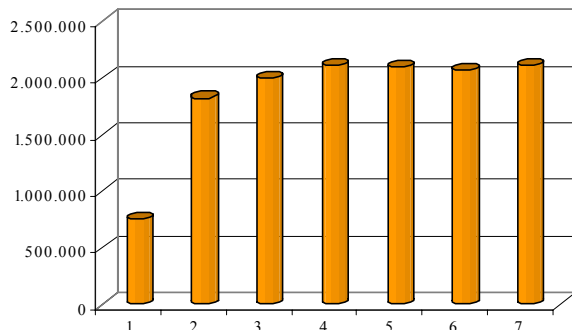
Se puede destacar la disminución de las reposiciones a voluntaria realizadas, indicador de la disminución de errores en la voluntaria.

Desglose de los importes ingresados en la recaudación ejecutiva

	2001	2002	2003	2004	2005	2006	2007
PRINCIPAL	753.280	1.823.708	1.995.557	2.109.813	2.099.314	2.073.159	2.108.104
PRINCIPAL REPUESTO	243.581	435.419	858.526	1.152.926	1.023.049	771.658	377.146
RECARGO 5%				16.111	23.524	15.301	17.494
RECARGO 10%	25.055	40.677	51.296	25.717	56.015	56.643	80.129
RECARGO 20%	99.877	270.830	266.098	239.064	182.382	228.187	179.440
INTERESES DE DEMORA	55.227	169.922	125.882	87.828	95.459	86.705	95.122
TOTAL DESGLOSE	1.177.019	2.740.556	3.297.358	3.632.210	3.479.743	3.231.652	2.857.435

Evolución principal recaudación ejecutiva

Evolución principal recaudación ejecutiva



El principal de recaudación ejecutiva ha mantenido una tendencia creciente a lo largo del periodo, siempre superando los dos millones de euros.

7 ACTUACIONES DE INSPECCIÓN

Las actividades enmarcadas dentro del área de inspección, han obtenido los si-

guientes resultados a en el periodo 2006-2007.

Resultados de las actuaciones de inspección 2006-2007

	2006	2007
Contribuyentes inspeccionados	160	104
Conformidad	95	54
Disconformidad	1	3
Cerrados	96	57
En trámite	64	47
Cuota municipal liquidada	186.072	246.815
Recargo provincial liquidado	51.812	74.375
Total liquidado	237.884	321.190
Total cobrado	193.684	69.612
Total pendiente	44.200	251.578
Contribuyentes sancionados	64	31
Total liquidado	195.596	170.226
Total pendiente	22.631	147.915

Esta actividad supone no sólo unos ingresos extraordinarios durante el ejercicio sino que implica un incremento en los correspondientes padrones del Impuesto de Actividades Económicas de los ejercicios sucesivos.

En el cuadro insertado a continuación se refleja el incremento experimentado en los padrones del Impuesto de Actividades Económicas de los años 2003 a 2005, motivado por altas en la matrícula y actualizaciones consecuencia de la actividad inspectora.

Evolución en el padrón del IAE

2003	2004	2005	2006	2007
3.416.944	3.848.213	4.704.353	5.441.525	5.987.475

8 ACTUACIONES CATASTRALES

En 2007 se han iniciado las actuaciones catastrales de colaboración, según el Convenio firmado con la Dirección Ge-

neral del Catastro el 20 de septiembre de 2006., con los siguientes resultados:

Convenio DPZ-Dirección General del Catastro

	2007
Núm. Expedientes Tramitados	1.651
Núm. Expedientes Resueltos	1.242
Unidades Urbanas	6.967
Cambios de Titularidad	2.454
Importe Liquidaciones	776.618

9 EXPEDIENTES DE GESTIÓN TRIBUTARIA Y ATENCIÓN AL CONTRIBUYENTE

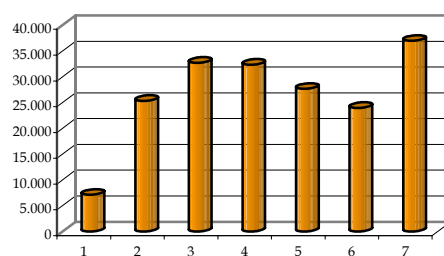
El número total de asistencias registradas durante el año 2006 ascendió a 23.972. Esta cifra es un 13% inferior a la registrada el año anterior debido, fundamentalmente, al incremento del número de domiciliaciones y la mejora en la base de datos, que hace que las comunicaciones del Servicio lleguen cada vez mejor a los contribuyentes, evitando consultas innecesarias, así como el incremento de la gestión no presencial utilizando la web de la dpz, www.dpz.es

El cambio de tendencia en 2007 se debe a un plan de trabajo que se comenzó en mayo de 2007 para dinamizar y mejorar la gestión de las oficinas de zona, para ello desde las oficinas se contacta con los contribuyentes de la zona para así intentar regularizar su situación tributaria desde las mismas, con lo que se ha forzado la asistencia presencial y telefónica de los contribuyentes a las oficinas.

Asistencias de contribuyentes por oficinas

	2001	2002	2003	2004	2005	2006	2007	TOTAL
OFICINA DE ZARAGOZA	5.536	17.076	20.511	20.211	15.845	14.102	16.560	109.841
OFICINA DE CALATAYUD	619	1.851	2.433	2.860	2.022	1.713	4.225	15.723
OFICINA DE EJEA DE LOS CABALLEROS	312	4.128	6.138	5.806	4.440	4.275	6.411	31.510
OFICINA DE CASPE	333	759	1.452	1.332	3.330	2.151	5.786	15.143
OFICINA DE TARAZONA	327	1.521	2.185	2.146	2.043	1.731	3.992	13.945
TOTAL ASISTENCIAS	7.127	25.335	32.719	32.355	27.680	23.972	36.974	186.162

Evolución Asistencias total Oficinas



10 ATENCIÓN A LOS AYUNTAMIENTOS

La atención a los Ayuntamientos de la Provincia presenta una doble vertiente: técnica y económica.

- Por un lado, la Diputación desarrolla una actividad técnica de asesoramiento y suministro de información adecuada a las necesidades y peculiaridades de cada municipio, que abarca la totalidad de los aspectos de la actividad tributaria, desde el procedimiento de elaboración y tramitación de Ordenanzas, hasta el asesoramiento jurídico en caso de reclamaciones o recursos, pasando por los diversos procedimientos de gestión.

En tal actividad se enmarca la creciente, e imprescindible, relación con otras Administraciones Públicas e interlocutores sociales, canalizada a través de convenios de colaboración.

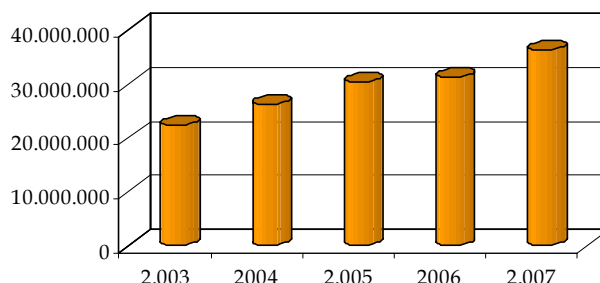
Pueden servir de ejemplos, las relaciones con al A.E.A.T, Catastro, Notarios y Registradores, Tráfico, Colegios Profesionales colaboradores en la gestión tributaria, etcétera.

- Desde el punto de vista económico, la Diputación tiene establecido un sistema de anticipos a cuenta de la gestión recaudatoria que ha sido ampliada el último ejercicio, en su vocación constante de prestar un mejor y más extenso servicio a sus Ayuntamientos. En tal sentido, resulta expresivo el cuadro y gráfico siguientes, que pone de manifiesto la evolución de los anticipos a los Ayuntamientos, y las liquidaciones en voluntaria y ejecutiva (e ingresos directos):

Evolución de ingresos realizados a los Ayuntamientos

	2.003	2004	2.005	2006	2.007
ANTICIPOS	13.373.088	14.467.953	18.129.411	20.414.242	23.797.686
VOLUNTARIA	6.232.469	7.032.709	6.249.053	6.965.707	8.104.193
EJECUTIVA/ING. DIRECTOS	2.733.264	4.629.433	5.944.905	3.833.611	4.602.028
TOTAL TRANSFERENCIAS	22.338.821	26.130.096	30.323.369	31.213.560	36.503.907

Total Transferencias realizadas a los Ayuntamientos en el periodo



11 RECURSOS HUMANOS

La estructura y el número de trabajadores de las 5 oficinas de zona durante 2006 han sido similares a la estructura de 2005.

Sin embargo en 2007 se apostó por un incremento en la plantilla para reforzar áreas fundamentales en la gestión así como para dotar a las oficinas de zona de mayor número de personal que les permita dar un servicio al ciudadano óptimo. En el modelo de gestión en el territorio se ha hecho una apuesta firme por la rotación del personal entre los distintos departamentos para que de ese modo la polivalencia del mismo sea máxima. Para ello además se ha impartido

formación continua y se ha realizado la implantación de circulares de procedimientos, que facilitan y uniforman la gestión.

Así mismo, se destaca que en la Oficina de Atención Institucional, sita en Zaragoza, calle Doctor Fleming número cinco, se han habilitado, además de las oficinas para atención a los Ayuntamientos y relación con otras Administraciones, oficinas para realizar los trabajos por actuaciones de inspección y catastrales, estos últimos como consecuencia del Convenio de Colaboración firmado con Catastro.

Recursos humanos

	2001	2002	2003	2004	2005	2006	2007
OFICINA DE ZARAGOZA	18	15	16	16	17	15	19
OFICINA DE CALATAYUD	1	1	1	1	1	1	2
OFICINA DE EJE A DE LOS CABALLEROS	3	3	3	3	3	3	3
OFICINA DE CASPE	2	1	1	1	1	2	3
OFICINA DE TARAZONA	2	1	1	1	1	1	2
OFICINA DE ATENCIÓN INSTITUCIONAL	6	6	6	6	6	8	12
TOTAL OFICINAS	32	27	28	28	29	30	41

12 OBJETIVOS PARA LOS AÑOS 2008 Y SIGUIENTES

Es una constante histórica en nuestra Diputación mejorar y ampliar las actividades del Servicio. A la vista de los resultados obtenidos pensamos que estamos en buen camino. Es por ello que para el futuro se pretende mantener la misma trayectoria, dotándonos de una mayor oferta de servicios para los Ayuntamientos y una gestión más ágil y cómoda para el contribuyente, haciendo especial hincapié en:

- ❑ Nuevas fórmulas de **gestión on-line** con el contribuyente para acercar la Administración al ciudadano. El objetivo final es alcanzar la “pasarela tributaria”.
- ❑ Generalizar la **relación telemática con los Ayuntamientos**, evitando el envío masivo de papel y agilizando las comunicaciones.
- ❑ Alcanzar una **gestión catastral activa**; que permita actualizar y depurar los padrones de IBI en tiempo real, con la base fundamental del Convenio de Colaboración firmado con Catastro. Detectando y regularizando omisiones y colaborando, en los casos en que sea necesario, en las inspecciones, así como ver de que manera se puede implantar el sistema de comunicaciones de manera fiable.
- ❑ Continuar la **depuración de padrones** del impuesto de vehículos.
- ❑ Promover la firma de **Convenios de Colaboración** con otras Administraciones, colegios profesionales y otras entidades para mejorar la gestión de los tributos.
- ❑ Iniciar procedimientos de **Inspección de otros tributos municipales** para que los Ayuntamientos tengan regularizados el mayor número de conceptos tributarios.
- ❑ Fomentar el **incremento de delegaciones** de otros tributos como el Impuesto sobre Vehículos de Tracción Mecánica o el Impuesto sobre el Incremento del Valor de los Terrenos de Naturaleza Urbana.
- ❑ **Mejorar los resultados de recaudación voluntaria**, que permita alcanzar un 96% de la recaudación voluntaria global y un 80% de valores domiciliados.
- ❑ **Mejorar los resultados en materia de recaudación ejecutiva**, a través de una metodología y plan de trabajo concretos que permita reducir en un 50% los valores pendientes en ejecutiva.

MUNICIPIO	IBI			IAE			IVTM			IIVTNU			TPP				
	G.T.	R.V.	R.E.	G.T	Inspec.	R.V.	R.E.	G.T.	ALT	R.V.	R.E.	G.T.	R.V.	R.E.	G.T.	R.V.	R.E.
ARTIEDA	<input checked="" type="checkbox"/>	<input checked="" type="checkbox"/>	<input checked="" type="checkbox"/>	<input checked="" type="checkbox"/>	<input checked="" type="checkbox"/>	<input checked="" type="checkbox"/>	<input checked="" type="checkbox"/>	<input checked="" type="checkbox"/>				<input checked="" type="checkbox"/>					
ASIN	<input checked="" type="checkbox"/>	<input checked="" type="checkbox"/>	<input checked="" type="checkbox"/>	<input checked="" type="checkbox"/>	<input checked="" type="checkbox"/>	<input checked="" type="checkbox"/>	<input checked="" type="checkbox"/>	<input checked="" type="checkbox"/>				<input checked="" type="checkbox"/>					
ATEA	<input checked="" type="checkbox"/>	<input checked="" type="checkbox"/>	<input checked="" type="checkbox"/>	<input checked="" type="checkbox"/>	<input checked="" type="checkbox"/>	<input checked="" type="checkbox"/>	<input checked="" type="checkbox"/>	<input checked="" type="checkbox"/>									
ATECA	<input checked="" type="checkbox"/>	<input checked="" type="checkbox"/>	<input checked="" type="checkbox"/>	<input checked="" type="checkbox"/>	<input checked="" type="checkbox"/>	<input checked="" type="checkbox"/>	<input checked="" type="checkbox"/>	<input checked="" type="checkbox"/>				<input checked="" type="checkbox"/>					
AZUARA	<input checked="" type="checkbox"/>	<input checked="" type="checkbox"/>	<input checked="" type="checkbox"/>	<input checked="" type="checkbox"/>	<input checked="" type="checkbox"/>	<input checked="" type="checkbox"/>	<input checked="" type="checkbox"/>	<input checked="" type="checkbox"/>								<input checked="" type="checkbox"/>	
BADULES	<input checked="" type="checkbox"/>	<input checked="" type="checkbox"/>	<input checked="" type="checkbox"/>	<input checked="" type="checkbox"/>	<input checked="" type="checkbox"/>	<input checked="" type="checkbox"/>	<input checked="" type="checkbox"/>	<input checked="" type="checkbox"/>				<input checked="" type="checkbox"/>				<input checked="" type="checkbox"/>	<input checked="" type="checkbox"/>
BAGÜES	<input checked="" type="checkbox"/>	<input checked="" type="checkbox"/>	<input checked="" type="checkbox"/>	<input checked="" type="checkbox"/>	<input checked="" type="checkbox"/>	<input checked="" type="checkbox"/>	<input checked="" type="checkbox"/>	<input checked="" type="checkbox"/>				<input checked="" type="checkbox"/>					
BALCONCHAN	<input checked="" type="checkbox"/>	<input checked="" type="checkbox"/>	<input checked="" type="checkbox"/>	<input checked="" type="checkbox"/>	<input checked="" type="checkbox"/>	<input checked="" type="checkbox"/>	<input checked="" type="checkbox"/>	<input checked="" type="checkbox"/>									
BARBOLES	<input checked="" type="checkbox"/>	<input checked="" type="checkbox"/>	<input checked="" type="checkbox"/>	<input checked="" type="checkbox"/>	<input checked="" type="checkbox"/>	<input checked="" type="checkbox"/>	<input checked="" type="checkbox"/>	<input checked="" type="checkbox"/>				<input checked="" type="checkbox"/>				<input checked="" type="checkbox"/>	
BARDALLUR	<input checked="" type="checkbox"/>	<input checked="" type="checkbox"/>	<input checked="" type="checkbox"/>	<input checked="" type="checkbox"/>	<input checked="" type="checkbox"/>	<input checked="" type="checkbox"/>	<input checked="" type="checkbox"/>	<input checked="" type="checkbox"/>		<input checked="" type="checkbox"/>	<input checked="" type="checkbox"/>	<input checked="" type="checkbox"/>	<input checked="" type="checkbox"/>	<input checked="" type="checkbox"/>	<input checked="" type="checkbox"/>	<input checked="" type="checkbox"/>	<input checked="" type="checkbox"/>
BELCHITE	<input checked="" type="checkbox"/>	<input checked="" type="checkbox"/>	<input checked="" type="checkbox"/>	<input checked="" type="checkbox"/>	<input checked="" type="checkbox"/>	<input checked="" type="checkbox"/>	<input checked="" type="checkbox"/>	<input checked="" type="checkbox"/>		<input checked="" type="checkbox"/>	<input checked="" type="checkbox"/>	<input checked="" type="checkbox"/>	<input checked="" type="checkbox"/>	<input checked="" type="checkbox"/>	<input checked="" type="checkbox"/>	<input checked="" type="checkbox"/>	<input checked="" type="checkbox"/>
BELMONTE DE GRACIAN	<input checked="" type="checkbox"/>	<input checked="" type="checkbox"/>	<input checked="" type="checkbox"/>	<input checked="" type="checkbox"/>	<input checked="" type="checkbox"/>	<input checked="" type="checkbox"/>	<input checked="" type="checkbox"/>	<input checked="" type="checkbox"/>				<input checked="" type="checkbox"/>					
BERDEJO	<input checked="" type="checkbox"/>	<input checked="" type="checkbox"/>	<input checked="" type="checkbox"/>	<input checked="" type="checkbox"/>	<input checked="" type="checkbox"/>	<input checked="" type="checkbox"/>	<input checked="" type="checkbox"/>	<input checked="" type="checkbox"/>				<input checked="" type="checkbox"/>				<input checked="" type="checkbox"/>	
BERRUECO	<input checked="" type="checkbox"/>	<input checked="" type="checkbox"/>	<input checked="" type="checkbox"/>	<input checked="" type="checkbox"/>	<input checked="" type="checkbox"/>	<input checked="" type="checkbox"/>	<input checked="" type="checkbox"/>	<input checked="" type="checkbox"/>				<input checked="" type="checkbox"/>				<input checked="" type="checkbox"/>	
BIEL-FUENCALDERAS	<input checked="" type="checkbox"/>	<input checked="" type="checkbox"/>	<input checked="" type="checkbox"/>	<input checked="" type="checkbox"/>	<input checked="" type="checkbox"/>	<input checked="" type="checkbox"/>	<input checked="" type="checkbox"/>	<input checked="" type="checkbox"/>				<input checked="" type="checkbox"/>				<input checked="" type="checkbox"/>	
BIJUESCA	<input checked="" type="checkbox"/>	<input checked="" type="checkbox"/>	<input checked="" type="checkbox"/>	<input checked="" type="checkbox"/>	<input checked="" type="checkbox"/>	<input checked="" type="checkbox"/>	<input checked="" type="checkbox"/>	<input checked="" type="checkbox"/>				<input checked="" type="checkbox"/>				<input checked="" type="checkbox"/>	
BIOTA	<input checked="" type="checkbox"/>	<input checked="" type="checkbox"/>	<input checked="" type="checkbox"/>	<input checked="" type="checkbox"/>	<input checked="" type="checkbox"/>	<input checked="" type="checkbox"/>	<input checked="" type="checkbox"/>	<input checked="" type="checkbox"/>				<input checked="" type="checkbox"/>				<input checked="" type="checkbox"/>	
BISIMBRE	<input checked="" type="checkbox"/>	<input checked="" type="checkbox"/>	<input checked="" type="checkbox"/>	<input checked="" type="checkbox"/>	<input checked="" type="checkbox"/>	<input checked="" type="checkbox"/>	<input checked="" type="checkbox"/>	<input checked="" type="checkbox"/>				<input checked="" type="checkbox"/>				<input checked="" type="checkbox"/>	
BOQUIÑENI	<input checked="" type="checkbox"/>	<input checked="" type="checkbox"/>	<input checked="" type="checkbox"/>	<input checked="" type="checkbox"/>	<input checked="" type="checkbox"/>	<input checked="" type="checkbox"/>	<input checked="" type="checkbox"/>	<input checked="" type="checkbox"/>				<input checked="" type="checkbox"/>				<input checked="" type="checkbox"/>	
BORDALBA	<input checked="" type="checkbox"/>	<input checked="" type="checkbox"/>	<input checked="" type="checkbox"/>	<input checked="" type="checkbox"/>	<input checked="" type="checkbox"/>	<input checked="" type="checkbox"/>	<input checked="" type="checkbox"/>	<input checked="" type="checkbox"/>				<input checked="" type="checkbox"/>			<input checked="" type="checkbox"/>	<input checked="" type="checkbox"/>	<input checked="" type="checkbox"/>
BORJA	<input checked="" type="checkbox"/>	<input checked="" type="checkbox"/>	<input checked="" type="checkbox"/>	<input checked="" type="checkbox"/>	<input checked="" type="checkbox"/>	<input checked="" type="checkbox"/>	<input checked="" type="checkbox"/>	<input checked="" type="checkbox"/>				<input checked="" type="checkbox"/>				<input checked="" type="checkbox"/>	

MUNICIPIO	IBI			IAE			IVTM			IIVTNU			TPP				
	G.T.	R.V.	R.E.	G.T	Inspec.	R.V.	R.E.	G.T.	ALT	R.V.	R.E.	G.T.	R.V.	R.E.	G.T.	R.V.	R.E.
BOTORRITA	<input checked="" type="checkbox"/>	<input checked="" type="checkbox"/>	<input checked="" type="checkbox"/>	<input checked="" type="checkbox"/>	<input checked="" type="checkbox"/>	<input checked="" type="checkbox"/>	<input checked="" type="checkbox"/>	<input checked="" type="checkbox"/>									
BREA DE ARAGON	<input checked="" type="checkbox"/>	<input checked="" type="checkbox"/>	<input checked="" type="checkbox"/>	<input checked="" type="checkbox"/>	<input checked="" type="checkbox"/>	<input checked="" type="checkbox"/>	<input checked="" type="checkbox"/>	<input checked="" type="checkbox"/>			<input checked="" type="checkbox"/>					<input checked="" type="checkbox"/>	<input checked="" type="checkbox"/>
BUBIERCA	<input checked="" type="checkbox"/>	<input checked="" type="checkbox"/>	<input checked="" type="checkbox"/>	<input checked="" type="checkbox"/>	<input checked="" type="checkbox"/>	<input checked="" type="checkbox"/>	<input checked="" type="checkbox"/>	<input checked="" type="checkbox"/>			<input checked="" type="checkbox"/>				<input checked="" type="checkbox"/>	<input checked="" type="checkbox"/>	<input checked="" type="checkbox"/>
BUJARALAZ	<input checked="" type="checkbox"/>	<input checked="" type="checkbox"/>	<input checked="" type="checkbox"/>	<input checked="" type="checkbox"/>	<input checked="" type="checkbox"/>	<input checked="" type="checkbox"/>	<input checked="" type="checkbox"/>	<input checked="" type="checkbox"/>			<input checked="" type="checkbox"/>						<input checked="" type="checkbox"/>
BULBUENTE	<input checked="" type="checkbox"/>	<input checked="" type="checkbox"/>	<input checked="" type="checkbox"/>	<input checked="" type="checkbox"/>	<input checked="" type="checkbox"/>	<input checked="" type="checkbox"/>	<input checked="" type="checkbox"/>	<input checked="" type="checkbox"/>			<input checked="" type="checkbox"/>				<input checked="" type="checkbox"/>	<input checked="" type="checkbox"/>	<input checked="" type="checkbox"/>
BURETA	<input checked="" type="checkbox"/>	<input checked="" type="checkbox"/>	<input checked="" type="checkbox"/>	<input checked="" type="checkbox"/>	<input checked="" type="checkbox"/>	<input checked="" type="checkbox"/>	<input checked="" type="checkbox"/>	<input checked="" type="checkbox"/>			<input checked="" type="checkbox"/>						<input checked="" type="checkbox"/>
BURGO DE EBRO	<input checked="" type="checkbox"/>	<input checked="" type="checkbox"/>	<input checked="" type="checkbox"/>	<input checked="" type="checkbox"/>	<input checked="" type="checkbox"/>	<input checked="" type="checkbox"/>	<input checked="" type="checkbox"/>	<input checked="" type="checkbox"/>			<input checked="" type="checkbox"/>						<input checked="" type="checkbox"/>
BUSTE, EL	<input checked="" type="checkbox"/>	<input checked="" type="checkbox"/>	<input checked="" type="checkbox"/>	<input checked="" type="checkbox"/>	<input checked="" type="checkbox"/>	<input checked="" type="checkbox"/>	<input checked="" type="checkbox"/>	<input checked="" type="checkbox"/>			<input checked="" type="checkbox"/>				<input checked="" type="checkbox"/>	<input checked="" type="checkbox"/>	<input checked="" type="checkbox"/>
CABAÑAS DE EBRO	<input checked="" type="checkbox"/>	<input checked="" type="checkbox"/>	<input checked="" type="checkbox"/>	<input checked="" type="checkbox"/>	<input checked="" type="checkbox"/>	<input checked="" type="checkbox"/>	<input checked="" type="checkbox"/>	<input checked="" type="checkbox"/>			<input checked="" type="checkbox"/>						<input checked="" type="checkbox"/>
CABOLAFUENTE	<input checked="" type="checkbox"/>	<input checked="" type="checkbox"/>	<input checked="" type="checkbox"/>	<input checked="" type="checkbox"/>	<input checked="" type="checkbox"/>	<input checked="" type="checkbox"/>	<input checked="" type="checkbox"/>	<input checked="" type="checkbox"/>			<input checked="" type="checkbox"/>						<input checked="" type="checkbox"/>
CADRETE	<input checked="" type="checkbox"/>	<input checked="" type="checkbox"/>	<input checked="" type="checkbox"/>	<input checked="" type="checkbox"/>	<input checked="" type="checkbox"/>	<input checked="" type="checkbox"/>	<input checked="" type="checkbox"/>	<input checked="" type="checkbox"/>			<input checked="" type="checkbox"/>				<input checked="" type="checkbox"/>	<input checked="" type="checkbox"/>	<input checked="" type="checkbox"/>
CALATORAO	<input checked="" type="checkbox"/>	<input checked="" type="checkbox"/>	<input checked="" type="checkbox"/>	<input checked="" type="checkbox"/>	<input checked="" type="checkbox"/>	<input checked="" type="checkbox"/>	<input checked="" type="checkbox"/>	<input checked="" type="checkbox"/>			<input checked="" type="checkbox"/>				<input checked="" type="checkbox"/>	<input checked="" type="checkbox"/>	<input checked="" type="checkbox"/>
CALCENA	<input checked="" type="checkbox"/>	<input checked="" type="checkbox"/>	<input checked="" type="checkbox"/>	<input checked="" type="checkbox"/>	<input checked="" type="checkbox"/>	<input checked="" type="checkbox"/>	<input checked="" type="checkbox"/>	<input checked="" type="checkbox"/>			<input checked="" type="checkbox"/>				<input checked="" type="checkbox"/>	<input checked="" type="checkbox"/>	<input checked="" type="checkbox"/>
CALMARZA	<input checked="" type="checkbox"/>	<input checked="" type="checkbox"/>	<input checked="" type="checkbox"/>	<input checked="" type="checkbox"/>	<input checked="" type="checkbox"/>	<input checked="" type="checkbox"/>	<input checked="" type="checkbox"/>	<input checked="" type="checkbox"/>			<input checked="" type="checkbox"/>				<input checked="" type="checkbox"/>	<input checked="" type="checkbox"/>	<input checked="" type="checkbox"/>
CAMPILLO DE ARAGON	<input checked="" type="checkbox"/>	<input checked="" type="checkbox"/>	<input checked="" type="checkbox"/>	<input checked="" type="checkbox"/>	<input checked="" type="checkbox"/>	<input checked="" type="checkbox"/>	<input checked="" type="checkbox"/>	<input checked="" type="checkbox"/>			<input checked="" type="checkbox"/>				<input checked="" type="checkbox"/>	<input checked="" type="checkbox"/>	<input checked="" type="checkbox"/>
CARENAS	<input checked="" type="checkbox"/>	<input checked="" type="checkbox"/>	<input checked="" type="checkbox"/>	<input checked="" type="checkbox"/>	<input checked="" type="checkbox"/>	<input checked="" type="checkbox"/>	<input checked="" type="checkbox"/>	<input checked="" type="checkbox"/>			<input checked="" type="checkbox"/>						<input checked="" type="checkbox"/>
CARIÑENA	<input checked="" type="checkbox"/>	<input checked="" type="checkbox"/>	<input checked="" type="checkbox"/>	<input checked="" type="checkbox"/>	<input checked="" type="checkbox"/>	<input checked="" type="checkbox"/>	<input checked="" type="checkbox"/>	<input checked="" type="checkbox"/>			<input checked="" type="checkbox"/>						<input checked="" type="checkbox"/>
CASPE	<input checked="" type="checkbox"/>	<input checked="" type="checkbox"/>	<input checked="" type="checkbox"/>	<input checked="" type="checkbox"/>	<input checked="" type="checkbox"/>	<input checked="" type="checkbox"/>	<input checked="" type="checkbox"/>	<input checked="" type="checkbox"/>			<input checked="" type="checkbox"/>			<input checked="" type="checkbox"/>	<input checked="" type="checkbox"/>	<input checked="" type="checkbox"/>	<input checked="" type="checkbox"/>
CASTEJON DE ALARBA	<input checked="" type="checkbox"/>	<input checked="" type="checkbox"/>	<input checked="" type="checkbox"/>	<input checked="" type="checkbox"/>	<input checked="" type="checkbox"/>	<input checked="" type="checkbox"/>	<input checked="" type="checkbox"/>	<input checked="" type="checkbox"/>			<input checked="" type="checkbox"/>			<input checked="" type="checkbox"/>	<input checked="" type="checkbox"/>	<input checked="" type="checkbox"/>	<input checked="" type="checkbox"/>
CASTEJON DE LAS ARMAS	<input checked="" type="checkbox"/>	<input checked="" type="checkbox"/>	<input checked="" type="checkbox"/>	<input checked="" type="checkbox"/>	<input checked="" type="checkbox"/>	<input checked="" type="checkbox"/>	<input checked="" type="checkbox"/>	<input checked="" type="checkbox"/>			<input checked="" type="checkbox"/>						<input checked="" type="checkbox"/>
CASTEJON DE VALDEJASA	<input checked="" type="checkbox"/>	<input checked="" type="checkbox"/>	<input checked="" type="checkbox"/>	<input checked="" type="checkbox"/>	<input checked="" type="checkbox"/>	<input checked="" type="checkbox"/>	<input checked="" type="checkbox"/>	<input checked="" type="checkbox"/>			<input checked="" type="checkbox"/>			<input checked="" type="checkbox"/>	<input checked="" type="checkbox"/>	<input checked="" type="checkbox"/>	<input checked="" type="checkbox"/>

MUNICIPIO	IBI		IAE		IVTM			IIVTNU			TPP		
	G. T.	R. V.	R. E.	G. T.	Inspec. R. V.	R. E.	G. T.	ALT	R. V.	R. E.	G. T.	R. V.	R. E.
VALPALMAS	<input checked="" type="checkbox"/>	<input checked="" type="checkbox"/>	<input checked="" type="checkbox"/>	<input checked="" type="checkbox"/>	<input checked="" type="checkbox"/>	<input checked="" type="checkbox"/>	<input checked="" type="checkbox"/>						
VALTORRES	<input checked="" type="checkbox"/>	<input checked="" type="checkbox"/>	<input checked="" type="checkbox"/>	<input checked="" type="checkbox"/>	<input checked="" type="checkbox"/>	<input checked="" type="checkbox"/>	<input checked="" type="checkbox"/>						
VELILLA DE EBRO	<input checked="" type="checkbox"/>	<input checked="" type="checkbox"/>	<input checked="" type="checkbox"/>	<input checked="" type="checkbox"/>	<input checked="" type="checkbox"/>	<input checked="" type="checkbox"/>	<input checked="" type="checkbox"/>	<input checked="" type="checkbox"/>	<input checked="" type="checkbox"/>	<input checked="" type="checkbox"/>			
VELILLA DE JILOCA	<input checked="" type="checkbox"/>	<input checked="" type="checkbox"/>	<input checked="" type="checkbox"/>	<input checked="" type="checkbox"/>	<input checked="" type="checkbox"/>	<input checked="" type="checkbox"/>	<input checked="" type="checkbox"/>	<input checked="" type="checkbox"/>					
VERA DE MONCAYO	<input checked="" type="checkbox"/>	<input checked="" type="checkbox"/>	<input checked="" type="checkbox"/>	<input checked="" type="checkbox"/>	<input checked="" type="checkbox"/>	<input checked="" type="checkbox"/>	<input checked="" type="checkbox"/>	<input checked="" type="checkbox"/>	<input checked="" type="checkbox"/>	<input checked="" type="checkbox"/>	<input checked="" type="checkbox"/>	<input checked="" type="checkbox"/>	<input checked="" type="checkbox"/>
VIERLAS	<input checked="" type="checkbox"/>	<input checked="" type="checkbox"/>	<input checked="" type="checkbox"/>	<input checked="" type="checkbox"/>	<input checked="" type="checkbox"/>	<input checked="" type="checkbox"/>	<input checked="" type="checkbox"/>						<input checked="" type="checkbox"/>
VILLADOZ	<input checked="" type="checkbox"/>	<input checked="" type="checkbox"/>	<input checked="" type="checkbox"/>	<input checked="" type="checkbox"/>	<input checked="" type="checkbox"/>	<input checked="" type="checkbox"/>	<input checked="" type="checkbox"/>						<input checked="" type="checkbox"/>
VILLAFELICHE	<input checked="" type="checkbox"/>	<input checked="" type="checkbox"/>	<input checked="" type="checkbox"/>	<input checked="" type="checkbox"/>	<input checked="" type="checkbox"/>	<input checked="" type="checkbox"/>	<input checked="" type="checkbox"/>	<input checked="" type="checkbox"/>	<input checked="" type="checkbox"/>	<input checked="" type="checkbox"/>	<input checked="" type="checkbox"/>	<input checked="" type="checkbox"/>	<input checked="" type="checkbox"/>
VILLALBA DE PEREJIL	<input checked="" type="checkbox"/>	<input checked="" type="checkbox"/>	<input checked="" type="checkbox"/>	<input checked="" type="checkbox"/>	<input checked="" type="checkbox"/>	<input checked="" type="checkbox"/>	<input checked="" type="checkbox"/>						
VILLENGUA	<input checked="" type="checkbox"/>	<input checked="" type="checkbox"/>	<input checked="" type="checkbox"/>	<input checked="" type="checkbox"/>	<input checked="" type="checkbox"/>	<input checked="" type="checkbox"/>	<input checked="" type="checkbox"/>						<input checked="" type="checkbox"/>
VILLAMAYOR DE GALLEGO	<input checked="" type="checkbox"/>	<input checked="" type="checkbox"/>	<input checked="" type="checkbox"/>	<input checked="" type="checkbox"/>	<input checked="" type="checkbox"/>	<input checked="" type="checkbox"/>	<input checked="" type="checkbox"/>	<input checked="" type="checkbox"/>	<input checked="" type="checkbox"/>	<input checked="" type="checkbox"/>	<input checked="" type="checkbox"/>	<input checked="" type="checkbox"/>	<input checked="" type="checkbox"/>
VILLANUEVA DE GALLEGO	<input checked="" type="checkbox"/>	<input checked="" type="checkbox"/>	<input checked="" type="checkbox"/>	<input checked="" type="checkbox"/>	<input checked="" type="checkbox"/>	<input checked="" type="checkbox"/>	<input checked="" type="checkbox"/>						
VILLANUEVA DE HUERVA	<input checked="" type="checkbox"/>	<input checked="" type="checkbox"/>	<input checked="" type="checkbox"/>	<input checked="" type="checkbox"/>	<input checked="" type="checkbox"/>	<input checked="" type="checkbox"/>	<input checked="" type="checkbox"/>	<input checked="" type="checkbox"/>	<input checked="" type="checkbox"/>	<input checked="" type="checkbox"/>	<input checked="" type="checkbox"/>	<input checked="" type="checkbox"/>	<input checked="" type="checkbox"/>
VILLANUEVA DE JILOCA	<input checked="" type="checkbox"/>	<input checked="" type="checkbox"/>	<input checked="" type="checkbox"/>	<input checked="" type="checkbox"/>	<input checked="" type="checkbox"/>	<input checked="" type="checkbox"/>	<input checked="" type="checkbox"/>						
VILLAR DE LOS NAVARROS	<input checked="" type="checkbox"/>	<input checked="" type="checkbox"/>	<input checked="" type="checkbox"/>	<input checked="" type="checkbox"/>	<input checked="" type="checkbox"/>	<input checked="" type="checkbox"/>	<input checked="" type="checkbox"/>	<input checked="" type="checkbox"/>					
VILLARREAL DE HUERVA	<input checked="" type="checkbox"/>	<input checked="" type="checkbox"/>	<input checked="" type="checkbox"/>	<input checked="" type="checkbox"/>	<input checked="" type="checkbox"/>	<input checked="" type="checkbox"/>	<input checked="" type="checkbox"/>						
VILLARROYA DE LA SIERRA	<input checked="" type="checkbox"/>	<input checked="" type="checkbox"/>	<input checked="" type="checkbox"/>	<input checked="" type="checkbox"/>	<input checked="" type="checkbox"/>	<input checked="" type="checkbox"/>	<input checked="" type="checkbox"/>						<input checked="" type="checkbox"/>
VILLARROYA DEL CAMPO	<input checked="" type="checkbox"/>	<input checked="" type="checkbox"/>	<input checked="" type="checkbox"/>	<input checked="" type="checkbox"/>	<input checked="" type="checkbox"/>	<input checked="" type="checkbox"/>	<input checked="" type="checkbox"/>						<input checked="" type="checkbox"/>

ANEXO II: PORCENTAJES DE RECAUDACIÓN VOLUNTARIA POR AYUNTAMIENTOS

MUNICIPIO	%cobro volun- taria 2001	%cobro volun- taria 2002	%cobro volun- taria 2003	%cobro volun- taria 2004	%cobro volun- taria 2005	%cobro volun- taria 2006	%cobro volun- taria 2007
ABANTO	93,26	97,58	94,70	97,09	95,89	96,64	97,55
ACERED	95,06	93,39	94,17	95,29	94,23	93,06	94,42
AGÓN	92,03	95,63	94,79	96,72	96,46	95,77	98,36
AGUARON	94,37	97,28	97,68	97,28	97,83	97,00	97,79
AGUILON	97,45	97,95	95,79	96,66	98,15	96,86	97,91
AINZON	95,33	96,61	90,65	91,78	93,51	94,22	97,84
ALADREN	91,63	97,07	95,10	95,48	95,87	96,10	96,90
ALAGON	91,63	92,11	94,65	94,99	94,42	95,24	93,61
ALARBA	91,39	95,22	93,91	94,85	95,92	96,63	97,94
ALBERITE DE SAN JUAN	88,11	89,52	86,96	92,13	92,09	91,58	98,39
ALBETA	94,16	89,32	96,46	96,57	97,10	93,05	93,04
ALBORGE	82,81	88,67	95,61	95,13	96,27	95,71	98,44
ALCALA DE EBRO	94,86	95,09	96,24	96,32	97,80	96,81	86,89
ALCALA DE MONCAYO	97,79	95,62	94,61	95,99	95,75	95,84	97,18
ALCONCHEL DE ARIZA	98,99	99,44	97,32	97,85	97,36	97,85	98,63
ALDEHUELA DE LIESTOS	88,41	87,80	92,52	91,31	95,04	94,42	98,52
ALFAMEN	94,61	94,91	93,81	95,11	94,46	94,12	96,16
ALFORQUE	93,19	93,89	95,02	95,25	96,24	96,60	96,59
ALHAMA DE ARAGON	83,66	87,64	87,71	88,99	92,56	94,16	94,60
ALMOCHUEL	98,55	98,23	96,50	97,88	98,47	97,38	98,61
ALMOLDA LA	94,29	96,69	97,63	97,57	97,84	98,59	98,45
ALMONACID DE LA CUBA	92,18	97,23	94,59	95,61	94,84	94,06	93,39
ALMONACID DE LA SIERRA	96,15	95,78	97,67	97,65	96,52	97,56	97,30
ALMUNIA DE DOÑA GODI- NA	92,16	92,24	93,64	95,32	74,69	97,03	96,12
ALPARTIR	94,90	96,35	94,06	97,65	97,60	96,58	97,20

MUNICIPIO	%cobro volun- taria 2001	%cobro volun- taria 2002	%cobro volun- taria 2003	%cobro volun- taria 2004	%cobro volun- taria 2005	%cobro volun- taria 2006	%cobro volun- taria 2007
AMBEL	91,56	87,15	91,92	94,09	94,37	94,98	92,73
ANENTO	96,43	96,43	89,12	84,13	87,21	86,32	90,43
ANIÑON	95,97	95,87	97,25	97,19	96,72	96,52	96,81
AÑON DE MONCAYO	92,21	93,27	94,86	95,88	96,65	94,04	96,11
ARANDA DE MONCAYO	90,34	91,30	89,46	91,70	89,01	92,06	92,34
ARANDIGA	94,98	96,24	94,60	95,44	94,07	94,87	94,85
ARDISA	47,91	43,31	48,53	55,24	98,05	99,09	98,08
ARIZA	79,84	85,69	89,56	91,29	89,76	90,78	91,96
ARTIEDA	96,97	97,19	97,18	97,20	99,75	95,84	96,34
ASIN	93,81	80,80	90,77	95,86	95,99	93,10	96,46
ATEA	96,12	93,60	91,53	94,33	94,93	92,61	93,21
ATECA	90,77	91,38	93,59	90,34	93,50	95,19	94,69
AZUARA	92,64	93,91	97,04	97,36	97,50	96,25	97,11
BADULES	99,40	98,45	95,05	95,84	96,78	91,77	98,21
BAGÜES	95,97	78,85	95,32	96,38	97,66	93,62	93,30
BALCONCHAN	99,04	99,04	90,55	92,38	93,78	94,28	97,30
BARBOLES	93,53	95,08	97,37	97,37	96,99	92,67	97,70
BARDALLUR	98,48	97,17	95,86	96,17	95,13	95,85	95,41
BELCHITE	88,98	92,01	95,02	95,58	94,62	93,35	95,97
BELMONTE DE GRACIAN	90,39	90,09	92,94	92,68	92,58	92,56	92,63
BERDEJO	89,41	88,73	84,88	91,12	90,22	91,46	94,02
BERRUECO	93,05	96,83	92,53	93,34	80,19	96,51	95,97
BIEL- FUENCALDE- RAS	93,61	95,86	95,10	93,48	96,38	94,74	95,91
BIJUESCA	92,72	90,09	86,28	87,54	89,36	86,85	91,44
BIOTA	94,92	96,79	94,72	95,89	96,59	96,10	97,11
BISIMBRE	97,14	98,92	98,76	66,75	89,16	78,41	80,03
BOQUIÑENI	95,18	96,49	95,04	97,29	97,67	97,77	97,15
BORDALBA	93,83	94,74	92,48	94,67	95,59	94,27	95,61
BORJA	85,91	90,14	91,56	93,11	93,88	94,91	94,79
BOTORRITA	90,85	93,48	95,50	98,45	98,08	94,80	96,31
BREA DE ARA- GÓN	90,44	91,47	90,74	93,21	93,71	94,10	95,97
BUBIERCA	87,37	66,52	57,76	83,14	86,79	84,00	87,16

MUNICIPIO	%cobro volun- taria 2001	%cobro volun- taria 2002	%cobro volun- taria 2003	%cobro volun- taria 2004	%cobro volun- taria 2005	%cobro volun- taria 2006	%cobro volun- taria 2007
BUJARALAZ	96,96	97,11	98,05	95,47	97,79	96,90	97,98
BULBUENTE	90,04	85,87	92,25	93,60	95,08	96,26	95,70
BURETA	94,84	94,44	91,93	95,37	96,27	96,80	97,31
BURGO DE EBRO	93,93	93,68	95,44	96,53	96,01	96,16	78,05
BUSTE, EL	95,27	92,82	92,85	87,76	89,26	92,69	93,30
CABAÑAS DE EBRO	97,92	93,34	97,63	98,62	98,97	98,56	98,92
CABOLAFUEN- TE	92,06	93,82	88,11	89,37	88,49	89,04	91,37
CADRETE	85,24	78,62	87,09	90,14	86,66	89,89	91,73
CALATORAO	93,99	94,08	94,16	95,85	96,67	96,89	95,99
CALCENA	84,20	95,72	81,98	88,65	86,39	77,78	83,20
CALMARZA	94,65	93,92	89,79	92,50	90,45	91,61	92,90
CAMPILLO DE ARAGON	96,15	97,19	92,92	89,30	93,34	93,76	94,63
CARENAS	47,27	48,59	31,59	27,97	97,48	97,99	98,26
CARIÑENA	90,37	91,19	93,12	94,80	94,36	90,53	94,73
CASPE	0,00	0,00	0,00	0,00	0,00	0,00	92,25
CASTEJON DE ALARBA	88,95	84,06	87,83	90,85	93,62	93,72	95,19
CASTEJON DE LAS ARMAS	91,28	91,86	85,64	90,62	90,04	92,71	90,71
CASTEJON DE VALDEJASA	60,99	94,73	98,51	98,52	96,78	98,81	69,96
CASTILISCAR	92,73	94,24	94,38	96,70	94,36	95,41	97,23
CERVERA DE LA CAÑADA	96,17	94,37	90,77	96,03	94,51	97,43	95,14
CERVERUELA	70,23	70,04	63,54	85,41	89,98	93,82	93,24
CETINA	97,41	96,66	95,07	95,61	94,42	95,63	96,45
CHIPRANA	96,98	81,83	85,31	90,01	89,91	89,78	85,44
CHODES	90,57	91,93	90,13	96,72	96,37	94,93	94,37
CIMBALLA	95,91	98,54	97,33	97,59	96,42	90,60	95,50
CINCO OLIVAS	93,64	96,87	97,90	94,20	93,95	95,59	95,54
CLARES DE RI- BOTA	95,40	96,82	88,81	94,33	93,38	91,23	95,35
CODO	94,50	94,58	93,22	95,67	95,69	94,80	93,95
CODOS	93,16	93,53	91,18	93,94	93,96	93,70	95,12
CONTAMINA	95,64	96,60	87,84	87,96	93,32	90,32	93,44
COSUENDA	90,74	92,27	94,12	95,20	92,00	93,18	95,92

MUNICIPIO	%cobro volun- taria 2001	%cobro volun- taria 2002	%cobro volun- taria 2003	%cobro volun- taria 2004	%cobro volun- taria 2005	%cobro volun- taria 2006	%cobro volun- taria 2007
CUARTE DE HUERVA	87,84	87,07	92,17	93,32	92,01	92,06	80,67
CUBEL	97,35	98,99	96,88	98,01	95,99	97,73	98,89
CUERLAS, LAS	95,23	98,40	95,09	97,27	93,32	93,43	97,75
DAROCA	87,23	87,03	90,15	92,97	92,72	89,96	94,95
EJEA DE LOS CABALLEROS	0,00	92,48	93,28	94,44	93,27	92,85	93,94
EMBID DE ARIZA	95,50	92,56	88,66	95,36	94,39	93,05	93,07
ENCINACORBA	94,87	95,39	95,48	95,14	95,53	96,85	95,73
EPILA	92,44	94,02	89,96	92,25	90,75	92,77	92,93
ERLA	95,13	90,30	96,03	89,34	97,78	91,04	96,63
ESCATRON	96,54	91,80	63,47	95,60	90,61	95,76	96,58
FABARA	95,05	94,23	94,26	95,79	97,81	97,37	96,90
FARLETE	95,90	97,61	95,79	98,05	97,56	98,15	98,25
FAYON	97,54	94,42	98,26	39,79	97,70	98,29	98,99
FAYOS, LOS	83,41	90,19	71,02	93,22	88,04	91,63	89,10
FOMBUENA	91,45	91,06	77,04	82,78	78,32	85,31	89,71
FRAGO, EL	88,30	91,48	93,57	94,43	93,78	96,46	97,52
FRASNO, EL	92,15	91,62	89,86	93,38	93,53	93,51	79,92
FRESCANO	93,40	93,03	93,38	92,72	91,77	94,87	94,84
FUENDEJALON	90,11	93,43	94,34	95,51	95,96	96,57	98,20
FUENDETODOS	87,79	93,28	95,17	96,55	97,26	99,54	99,68
FUENTES DE EBRO	94,63	95,69	95,14	97,06	97,55	97,08	96,94
FUENTES DE JILOCA	84,75	87,55	91,15	88,67	88,47	93,45	93,17
GALLOCANTA	95,45	92,55	96,58	97,10	96,19	97,53	98,56
GALLUR	81,14	80,67	91,63	92,19	93,87	94,12	94,89
GELSA	93,49	97,08	97,82	92,52	93,90	89,76	95,43
GODOJOS	94,61	93,71	91,65	94,91	94,13	93,34	93,28
GOTOR	89,24	95,36	90,94	91,72	89,86	92,32	92,89
GRISEL	85,88	96,49	94,47	84,23	96,97	96,90	97,78
GRISEN	91,07	88,26	93,87	95,63	96,73	95,42	94,76
HERRERA DE LOS NAVARRROS	96,57	97,32	96,83	98,31	97,82	97,49	98,43
IBDES	86,77	88,49	84,77	86,54	96,00	95,12	94,63

MUNICIPIO	%cobro volun- taria 2001	%cobro volun- taria 2002	%cobro volun- taria 2003	%cobro volun- taria 2004	%cobro volun- taria 2005	%cobro volun- taria 2006	%cobro volun- taria 2007
ILLUECA							
ISUERRE	93,25	85,99	96,40	96,26	91,20	93,98	95,50
JARABA	97,53	99,19	89,70	98,98	92,56	97,25	98,46
JARQUE	87,94	85,45	90,19	91,96	91,80	92,55	93,40
JAULIN	95,34	94,48	96,81	98,94	98,65	99,64	98,81
JOYOSA, LA	86,62	90,11	92,39	89,46	93,86	90,23	88,43
LAGATA	96,98	88,62	95,78	95,06	96,35	92,04	95,66
LANGA DEL CASTILLO	97,82	98,85	92,58	95,30	96,98	97,33	98,28
LAYANA	98,25	96,40	96,21	96,73	97,50	98,08	95,91
LECERA	93,28	98,93	98,62	98,69	98,48	97,92	98,30
LECHON	98,34	98,74	98,72	95,97	99,41	98,55	98,33
LECIÑENA	96,80	97,64	98,68	98,58	98,47	98,35	95,72
LETUX	94,11	91,27	94,24	94,91	95,84	93,32	95,61
LITAGO	96,21	96,85	92,60	94,87	94,69	93,74	94,86
LITUENIGO	97,84	99,16	93,97	95,93	95,80	96,58	98,54
LOBERA DE ONSELLA	97,35	96,97	94,06	96,59	95,08	95,55	97,13
LONGARES	96,76	96,67	97,45	98,71	98,66	98,00	98,24
LONGAS	80,09	70,96	85,66	82,14	94,08	73,38	71,71
LUCENA DE JALON	89,62	90,46	91,47	92,67	93,92	93,76	94,81
LUCENI	94,33	96,78	97,49	97,44	98,20	97,48	98,46
LUESIA	94,00	89,70	89,45	92,85	89,76	92,49	95,97
LUESMA	95,47	97,33	91,73	93,27	93,42	94,07	92,27
LUMPIAQUE	96,19	94,70	96,13	96,20	96,64	95,65	95,87
LUNA	86,00	85,29	93,89	93,77	94,26	94,33	95,76
MAELLA	94,47	96,08	97,00	96,05	95,43	95,60	95,65
MAGALLON	95,79	96,36	95,98	97,35	96,25	97,61	97,86
MAINAR	98,26	98,66	92,71	98,78	97,72	96,73	96,30
MALANQUI- LLA	83,83	84,23	93,06	95,04	94,13	92,26	94,72
MALEJAN	96,10	98,14	94,54	97,05	97,70	97,39	97,63
MALLEN	95,71	93,70	95,56	95,51	95,29	95,12	94,36
MALON	89,90	92,18	92,15	92,44	91,09	91,94	92,21
MALUENDA	94,92	94,59	96,17	96,09	93,73	95,92	96,61
MANCHONES	92,56	94,74	93,58	93,51	95,74	95,11	92,46
MARA	92,75	92,82	94,44	95,65	95,24	94,07	92,44

MUNICIPIO	%cobro volun- taria 2001	%cobro volun- taria 2002	%cobro volun- taria 2003	%cobro volun- taria 2004	%cobro volun- taria 2005	%cobro volun- taria 2006	%cobro volun- taria 2007
MARIA DE HUERVA	90,43	87,07	89,82	91,33	94,71	92,94	92,56
MARRACOS	97,63	98,19	97,92	98,52	98,96	94,70	97,30
MEDIANA DE ARAGÓN	94,31	94,42	94,98	96,17	94,74	94,73	93,67
MEQUINENZA	95,46	95,98	98,73	74,24	98,82	98,75	49,01
MESONES DE ISUELA	98,62	98,51	95,31	97,68	97,12	96,57	96,79
MEZALOCHA	65,98	95,66	96,90	96,49	97,26	98,00	88,31
MIANOS	86,49	83,13	76,99	84,07	85,78	90,84	90,96
MIEDES DE ARAGÓN	97,19	97,69	96,57	98,09	96,77	93,68	95,87
MONTEGRILLO	96,88	96,64	90,26	87,52	91,99	90,78	92,14
MONEVA	94,85	95,67	94,27	96,46	97,22	94,23	95,12
MONREAL DE ARIZA	96,83	94,65	95,66	97,97	97,21	96,05	98,70
MONTERDE	92,13	95,39	91,87	92,12	94,31	94,46	94,68
MONTON	87,35	91,77	92,87	94,77	95,00	94,52	94,89
MORATA DE JALON	97,08	97,55	98,24	98,70	98,49	99,11	99,27
MORATA DE JILOCA	93,74	94,49	94,11	93,20	95,04	95,25	94,29
MORES	81,01	85,88	90,06	92,16	89,01	93,80	93,38
MOROS	91,33	92,16	92,75	92,32	92,69	92,24	93,35
MOYUELA	96,77	96,90	95,95	96,39	97,10	96,54	97,16
MOZOTA	93,43	97,66	96,55	93,67	96,58	91,55	98,08
MUEL	94,85	95,54	96,76	96,29	96,75	96,94	96,39
MUELA, LA	86,29	92,36	92,63	88,76	88,78	88,87	92,49
MUNEBREGA	90,87	91,58	91,62	92,18	93,18	92,44	92,30
MURERO	91,53	91,58	93,17	94,06	95,44	95,02	96,61
MURILLO DE GALLEGO	87,85	86,30	91,60	94,35	93,48	94,20	95,63
NAVARDUN	91,00	94,79	98,47	96,85	97,18	97,10	96,39
NIGÜELA	89,99	95,30	92,27	94,70	94,81	93,61	95,60
NOMBREVILLA	86,88	89,16	88,86	86,48	93,39	94,50	92,94
NONASPE	91,59	91,67	93,91	95,94	97,70	97,24	97,57
NOVALLAS	89,90	94,00	93,11	95,37	94,35	94,80	95,42
NOVILLAS	94,36	94,76	95,36	95,81	95,67	95,56	95,88
NUEVALOS	66,95	74,82	72,88	75,01	97,03	96,95	96,13

MUNICIPIO	%cobro volun- taria 2001	%cobro volun- taria 2002	%cobro volun- taria 2003	%cobro volun- taria 2004	%cobro volun- taria 2005	%cobro volun- taria 2006	%cobro volun- taria 2007
NUEZ DE EBRO	93,10						
OLVES	91,32	92,28	91,89	93,29	93,64	93,63	96,15
ORCAJO	88,47	90,22	79,86	82,15	88,44	82,19	88,29
ORERA	99,25	99,74	99,67	99,20	99,68	99,69	99,70
ORES	94,81	90,06	95,47	95,45	97,05	97,28	95,67
OSEJA	97,02	96,95	81,81	89,94	89,09	85,57	92,96
OSERA DE EBRO	75,94	84,73	90,39	92,20	93,58	91,48	92,59
PANIZA	98,84	97,77	98,34	97,67	98,48	96,10	95,71
PARACUELLOS DE JILOCA	91,96	88,00	94,37	94,85	93,76	92,13	93,06
PARACUELLOS DE LA RIBERA	89,41	87,95	89,05	89,48	90,33	90,96	91,93
PASTRIZ					89,24	88,63	91,00
PEDROLA	96,22	95,85	94,87	95,61	97,18	97,82	97,10
PEDROSAS, LAS	97,61	95,50	95,34	97,73	95,66	91,98	92,40
PERDIGUERA	95,22	96,28	96,52	95,11	94,96	96,34	87,01
PIEDRATAJA- DA	95,05	97,88	96,91	91,98	97,65	97,57	97,65
PINA DE EBRO	88,62	96,41	90,62	95,42	96,91	96,46	97,18
PINSEQUE	87,86	87,69	86,06	90,22	91,76	91,89	89,94
PINTANOS	94,07	86,68	88,58	89,37	94,85	94,53	95,26
PLASENCIA DE JALON	98,25	97,59	95,11	97,98	97,22	94,56	96,29
PLEITAS	97,41	96,64	96,41	97,85	95,95	79,85	96,56
PLENAS	95,47	97,18	91,29	94,96	94,50	95,74	97,18
POMER	79,82	87,30	84,57	89,36	88,34	90,77	92,22
POZUEL DE ARIZA	96,36	96,65	92,22	92,33	92,41	94,25	94,70
POZUELO DE ARAGON	97,19	96,48	96,75	97,15	98,61	97,21	99,07
PRADILLA DE EBRO	97,21	96,24	89,39	97,01	96,90	95,39	95,60
PUEBLA DE ALBORTON	96,56	95,82	97,47	97,69	97,57	96,25	97,87
PUENDELUNA	97,85	96,51	98,11	96,57	94,71	97,41	91,28
PURUJOSA	48,76	86,75	70,83	85,35	82,79	88,72	88,04
QUINTO DE EBRO	90,11	91,09	91,58	93,93	91,60	93,57	91,28
REMOLINOS	94,20	94,16	96,78	96,54	97,54	96,29	96,58

MUNICIPIO	%cobro volun- taria 2001	%cobro volun- taria 2002	%cobro volun- taria 2003	%cobro volun- taria 2004	%cobro volun- taria 2005	%cobro volun- taria 2006	%cobro volun- taria 2007
RETASCON	93,23	94,49	93,48	93,46	93,69	96,93	97,08
RICLA	81,74	83,62	93,16	95,62	94,13	93,61	91,96
ROMANOS	92,51	97,34	97,81	97,52	97,58	98,28	95,75
RUEDA DE JA- LON	96,33	98,14	97,03	98,12	89,02	98,02	97,61
RUESCA	99,34	98,13	94,17	97,27	97,44	98,30	92,67
SADABA	92,24	91,05	92,51	92,44	92,77	93,04	93,70
SALILLAS DE JALON	96,40	93,06	94,59	93,08	95,56	95,41	95,15
SALVATIERRA DE ESCA	89,62	93,42	93,40	96,20	92,54	94,67	94,04
SAMPER DEL SALZ	93,10	97,93	92,56	92,09	94,88	89,94	93,28
SAN MARTIN DE LA VIRGEN DEL MONCA- YO	87,55	87,89	95,89	96,55	96,76	94,56	96,39
SAN MATEO DE GALLEGO	92,61	89,88	95,89	92,82	93,46	93,69	86,03
SANTA CRUZ DE GRIO	92,73	88,81	92,97	94,91	94,06	94,37	94,18
SANTA CRUZ DEL MONCA- YO	84,36	90,55	83,13	88,30	87,40	87,83	85,89
SANTA EULA- LIA DE GA- LLEGO	84,80	83,66	89,76	90,41	94,16	96,22	92,74
SANTED	98,98	97,92	96,31	94,55	94,49	93,27	94,51
SASTAGO	95,75	96,01	96,26	96,54	98,00	96,24	97,27
SAVIÑAN	87,53	88,26	89,91	88,74	85,76	91,05	92,48
SEDILES	94,53	95,56	88,40	92,45	94,78	94,41	95,18
SESTRICA	93,56	93,12	91,54	95,55	94,43	96,54	96,75
SIERRA DE LUNA	94,25	94,33	95,63	95,41	95,14	94,36	95,58
SIGÜES	89,87	91,00	74,20	71,27	97,21	96,62	87,52
SISAMON	90,80	92,66	90,29	92,40	91,32	91,48	92,26
SOBRADIEL	95,34	94,33	95,47	95,89	95,52	95,70	93,61
SOS DEL REY CATOLICO	88,26	90,21	87,94	95,53	96,69	93,91	95,09
TABUENCA	97,71	94,97	94,50	97,42	96,10	96,27	97,88
TALAMANTES	92,60	86,55	90,13	91,22	89,68	93,80	95,25
TAUSTE							

MUNICIPIO	%cobro volun- taria 2001	%cobro volun- taria 2002	%cobro volun- taria 2003	%cobro volun- taria 2004	%cobro volun- taria 2005	%cobro volun- taria 2006	%cobro volun- taria 2007
TERRER	91,76	89,47	90,78	90,36	92,40	93,07	92,01
TIERGA	78,35	81,16	90,51	91,70	91,89	91,09	93,99
TOBED	93,56	94,47	93,04	93,87	94,43	93,44	93,61
TORRALBA DE LOS FRAILES	95,48	97,44	94,21	95,38	96,61	95,76	97,32
TORRALBA DE RIBOTA	88,63	85,95	84,25	89,19	88,85	92,62	91,87
TORRALBILLA	93,16	92,68	90,56	96,38	96,24	97,53	98,65
TORREHER- MOSA	95,67	97,27	97,75	98,47	97,36	98,92	99,18
TORRELAPAJA	94,60	93,40	71,63	94,07	95,27	92,17	92,57
TORRELLAS	90,84	91,94	89,16	93,68	93,83	91,34	94,10
TORRES DE BE- RRELEN	93,89	89,71	94,10	97,57	96,77	97,13	96,72
TORRIJO DE LA CAÑADA	86,05	88,40	89,04	88,08	91,28	89,12	86,66
TOSOS	92,25	95,72	95,28	93,95	94,33	93,92	96,13
TRASMOZ	98,03	98,26	94,16	95,02	94,92	94,22	96,15
TRASOBARES	94,83	97,03	87,12	91,11	92,26	89,62	93,83
UNCASTILLO	81,03	98,48	96,40	97,68	97,76	97,48	98,73
UNDUES DE LERDA	92,23	89,31	91,86	91,68	96,48	94,48	91,04
URREA DE JA- LON	93,72	94,00	93,63	94,39	94,23	94,50	94,05
URRIES	98,19	88,92	93,35	96,38	95,44	93,90	94,70
USED	95,82	96,16	95,59	97,87	96,74	96,34	98,72
VAL DE SAN MARTIN	93,04	98,89	93,28	98,73	98,78	97,97	88,22
VALDEHORNIA	97,06	89,24	84,59	90,54	89,86	90,44	92,86
VALMADRID	92,63	87,14	90,56	92,11	92,78	94,28	95,81
VALPALMAS	94,28	95,46	96,77	96,86	99,15	99,72	97,28
VALTORRES	98,83	98,68	95,31	97,46	96,32	98,12	93,68
VELILLA DE EBRO	93,92	72,06	68,07	94,63	71,66	95,11	94,81
VELILLA DE JI- LOCA	95,61	94,59	91,82	93,98	95,08	94,86	94,57
VERA DE MONCAYO	98,30	96,93	95,91	94,06	93,45	91,27	95,11
VIERLAS	93,88	96,02	94,05	92,89	94,29	90,69	89,41
VILLADOZ	96,86	98,77	96,21	96,15	97,60	97,71	84,17
VILLAFELICHE	85,30	89,89	92,40	92,49	93,95	93,80	92,40

MUNICIPIO	%cobro volun- taria 2001	%cobro volun- taria 2002	%cobro volun- taria 2003	%cobro volun- taria 2004	%cobro volun- taria 2005	%cobro volun- taria 2006	%cobro volun- taria 2007
VILLALBA DE PEREJIL	89,73	90,70	85,33	88,22	88,05	87,68	90,33
VILLALENGUA	91,18	91,84	91,75	92,87	92,99	93,42	89,49
VILLAMAYOR DE GÁLLEGO							91,92
VILLANUEVA DE GALLEGO	88,22	88,87	95,27	94,97	95,58	95,05	95,79
VILLANUEVA DE HUERVA	96,11	95,78	97,49	97,61	91,75	95,29	97,50
VILLANUEVA DE JILOCA	90,52	95,39	85,72	88,20	88,54	88,57	85,94
VILLAR DE LOS NAVARROS	93,42	96,51	95,70	96,87	95,66	93,03	96,61
VILLARREAL DE HUERVA	98,95	99,65	96,93	97,03	97,92	95,39	98,68
VILLARROYA DE LA SIERRA	92,24	94,62	90,37	91,78	90,46	91,65	92,38
VILLARROYA DEL CAMPO	99,23	99,02	96,23	97,88	97,35	96,57	92,39
VILUEÑA, LA	88,37	91,77	88,18	92,27	89,45	90,98	89,97
VISTABELLA	91,19	92,80	93,02	95,18	94,33	94,18	93,91
ZAIDA, LA	96,82	96,39	96,59	98,19	96,97	97,97	98,48
ZUERA	92,94	92,91	91,72	94,63	94,45	95,11	95,12

ANEXO III: PORCENTAJES GESTIÓN EJECUTIVA POR AYUNTAMIENTOS

MUNICIPIO	%gestión 2002	%gestión 2003	%gestión 2004	%gestión 2005	%gestión 2006	%gestión 2007
ABANTO	33,96	61,59	24,94	74,40	35,27	29,33
ACERED	22,28	31,59	5,24	73,54	42,29	30,32
AGÓN	52,52	52,60	65,33	34,39	44,80	49,98
AGUARÓN	60,44	40,84	49,21	44,31	59,45	69,12
AGUILÓN	56,49	47,25	40,26	45,93	49,64	44,95
AINZON	62,51	86,15	43,39	71,91	40,86	81,59
ALADREN	57,41	12,77	28,75	32,10	52,40	20,48
ALAGON	34,19	32,43	59,87	44,59	81,63	63,31
ALARBA	49,29	66,36	53,23	64,15	33,44	28,22
ALBERITE DE SAN JUAN	18,51	43,47	108,09	45,34	15,60	19,02
ALBETA	16,60	23,69	21,70	13,48	67,30	5,70
ALBORGE	103,24	85,08	35,04	23,95	41,09	134,84
ALCALA DE EBRO	56,52	54,31	56,76	26,62	52,19	43,90
ALCALA DE MONCAYO	62,42	55,49	47,13	40,18	70,27	25,27
ALCONCHEL DE ARIZA	24,55	13,74	53,59	33,74	28,52	29,05
ALDEHUELA DE LIESTOS	55,68	31,21	29,33	64,50	47,43	55,15
ALFAMEN	25,32	24,02	91,21	23,01	40,30	39,88
ALFORQUE	79,67	96,03	66,57	81,17	74,57	346,45
ALHAMA DE ARAGON	45,04	65,37	53,81	92,52	53,32	54,92
ALMOCHUEL	28,68	76,01	36,61	35,43	49,04	38,06
ALMOLDA, LA	27,55	48,05	22,71	17,33	78,10	57,54
ALMONACID DE LA CUBA	45,89	13,31	14,70	30,71	75,18	29,97

MUNICIPIO	%gestión 2002	%gestión 2003	%gestión 2004	%gestión 2005	%gestión 2006	%gestión 2007
ALMONACID DE LA SIERRA	51,65	34,73	37,43	58,94	68,02	46,82
ALMUNIA DE DOÑA GODINA	51,65	34,38	37,10	162,64	75,52	64,67
ALPARTIR	35,03	28,82	29,46	13,92	46,32	26,99
AMBEL	41,07	87,02	59,42	63,50	56,89	79,19
ANENTO	63,71	68,27	119,30	91,01	56,66	56,61
ANIÑON	142,06	75,75	82,75	43,63	43,32	72,03
AÑON DE MONCAYO	31,93	30,05	75,99	54,91	46,75	56,05
ARANDA DE MONCAYO	17,54	18,00	19,84	34,42	45,30	28,11
ARANDIGA	24,30	34,58	34,99	54,58	47,46	29,23
ARDISA	40,45	77,56	43,87	15,14	37,63	73,65
ARIZA	13,38	73,34	25,67	34,76	76,81	69,70
ARTIEDA	63,73	105,62	48,77	75,00	103,16	44,59
ASIN	47,39	86,04	39,83	22,14	92,93	62,08
ATEA	37,97	49,55	31,90	42,86	39,06	26,42
ATECA	17,36	51,50	37,13	39,71	43,62	37,76
AZUARA	45,27	32,41	41,45	31,68	116,47	44,70
BADULES	34,51	73,66	50,74	59,62	80,76	55,36
BAGÜES	64,42	110,27	18,08	86,12	20,45	180,58
BALCONCHAN		20,64	40,14	22,51	59,48	18,28
BARBOLES	30,09	15,19	29,63	16,43	71,62	64,30
BARDALLUR	15,78	39,56	22,25	36,05	38,93	30,49
BELCHITE	54,56	36,75	49,24	41,39	79,31	48,09
BELMONTE DE GRACIAN	35,67	45,35	31,98	72,27	26,31	29,39
BERDEJO	33,49	16,63	21,11	16,10	60,14	25,03
BERRUECO	88,04	24,23	56,64	96,64	83,34	85,28
BIEL-FUENCALDERAS	64,71	36,18	53,17	54,03	39,62	29,12

MUNICIPIO	%gestión 2002	%gestión 2003	%gestión 2004	%gestión 2005	%gestión 2006	%gestión 2007
BIJUESCA	17,86	33,47	34,93	16,85	50,47	30,10
BIOTA	57,37	49,23	49,07	25,13	44,28	54,65
BISIMBRE	23,56	96,52	3062,94	92,77	62,99	71,62
BOQUÍNENI	43,67	36,70	30,54	42,11	51,41	35,26
BORDALBA	27,73	4,00	27,80	23,84	46,14	12,93
BORJA	57,73	55,40	45,15	47,47	69,82	49,31
BOTORRITA	37,07	44,29	25,60	10,70	88,47	40,51
BREA DE ARAGON	15,56	24,66	32,93	16,92	43,47	47,89
BUBIERCA	30,79	33,90	39,32	20,60	40,38	16,65
BUJARALUZ	28,07	34,70	63,76	25,80	74,98	37,11
BULBUENTE	108,48	15,27	127,62	227,46	55,92	124,54
BURETA	110,08	92,59	91,36	96,03	49,50	58,45
BURGO DE EBRO	25,88	76,05	36,73	60,99	98,74	72,43
BUSTE, EL	60,93	52,72	125,70	168,05	88,30	28,32
CABAÑAS DE EBRO	26,02	26,45	36,54	8,10	143,93	47,68
CABOLAFUENTE	37,26	13,90	24,38	61,51	46,67	20,06
CADRETE	32,47	50,03	114,36	57,75	77,23	38,65
CALATORAO	50,29	89,80	55,81	61,90	56,71	30,30
CALCENA	42,90	4,47	10,06	18,14	67,63	55,79
CALMARZA	31,03	12,21	27,24	42,24	43,22	41,83
CAMPILLO DE ARAGON	22,89	45,14	62,67	56,10	65,19	55,59
CARENAS	8,68	167,06	31,31	91,79	42,07	974,06
CARIÑENA	40,41	57,72	80,33	45,81	60,23	49,87
CASPE				62,03	69,04	46,84
CASTEJON DE ALARBA	23,68	25,19	32,26	24,08	59,78	22,91
CASTEJON DE LAS ARMAS	33,61	18,00	17,01	45,63	26,93	23,28
CASTEJON DE VALDEJASA	4,83	97,26	82,28	20,87	68,36	59,02

MUNICIPIO	%gestión 2002	%gestión 2003	%gestión 2004	%gestión 2005	%gestión 2006	%gestión 2007
CASTILISCAR	82,21	104,56	72,37	90,07	88,70	66,04
CERVERA DE LA CAÑADA	12,74	49,66	32,11	6,82	59,87	19,24
CERVERUELA	40,68	22,27	27,31	9,61	72,16	10,29
CETINA	22,19	16,57	18,17	95,56	86,26	67,71
CHIPRANA	43,77	73,96	13,29	4,45	6,81	2,63
CHODES	40,47	18,98	290,64	55,77	35,33	16,60
CIMBALLA	12,10	8,87	76,78	46,09	49,37	66,14
CINCO OLIVAS	63,58	75,45	69,28	129,63	83,21	454,56
CLARES DE RIBOTA	89,04	62,11	24,30	33,97	32,05	37,80
CODO	21,51	22,56	31,28	16,75	37,55	35,43
CODOS	13,62	7,61	26,70	35,66	46,94	19,33
CONTAMINA	26,67	97,86	68,12	44,18	35,85	38,78
COSUENDA	54,47	57,16	31,92	30,59	21,63	33,51
CUARTE DE HUERVA	21,35	32,62	42,16	36,10	87,07	62,50
CUBEL	72,61	119,63	38,20	87,68	59,29	53,62
CUERLAS, LAS	38,78	62,52	44,70	56,59	70,44	21,58
DAROCA	47,81	30,07	124,48	36,48	82,72	28,03
EJEA DE LOS CABALLEROS		57,60	70,43	65,28	69,40	73,20
EMBID DE ARIZA	47,64	33,10	35,39	16,50	46,18	34,18
ENCINACORBA	60,85	61,33	377,20	154,27	82,85	32,59
EPILA	96,14	56,96	74,95	78,44	38,45	41,12
ERLA	33,49	50,96	140,07	70,52	58,07	74,15
ESCATRON	85,40	158,18	198,12	44,42	70,23	41,28
FABARA	54,08	46,61	32,02	79,78	59,03	27,00
FARLETE	91,26	46,99	47,84	55,35	95,82	263,97
FAYON	63,59	82,34	59,80	97,58	65,70	59,84

MUNICIPIO	%gestión 2002	%gestión 2003	%gestión 2004	%gestión 2005	%gestión 2006	%gestión 2007
FAYOS, LOS	15,02	47,75	7,51	73,63	48,84	22,24
FOMBUENA	29,36	9,27	15,11	50,84	31,69	13,31
FRAGO, EL	83,55	110,98	62,25	523,21	56,51	108,23
FRASNO, EL	42,46	26,96	27,88	32,40	26,88	54,41
FRESCANO	71,90	69,50	78,21	84,35	59,76	77,60
FUENDEJALON	75,91	75,15	166,87	85,81	41,56	41,81
FUENDETODOS	67,17	48,54	41,39	25,13	3548,62	30,96
FUENTES DE EBRO	31,35	71,20	87,12	40,78	79,82	44,28
FUENTES DE JILO- CA	19,30	17,28	28,35	32,78	43,75	30,22
GALLOCANTA	171,02	74,92	31,28	48,73	58,07	83,06
GALLUR	55,08	60,21	32,39	44,17	57,97	68,33
GELSA	133,31	170,07	100,42	91,36	349,35	86,38
GODOJOS	48,69	73,95	24,18	33,95	26,39	14,56
GOTOR	47,23	6,75	22,90	68,40	47,95	34,77
GRISEL	51,70	48,74	149,54	62,57	116,00	32,09
GRISEN	39,30	43,72	27,47	49,04	55,52	52,81
HERRERA DE LOS NAVARROS	34,08	18,64	28,85	16,99	43,69	35,61
IBDES	31,43	80,68	58,27	58,81	39,79	145,84
ILLUECA					65,46	18,72
ISUERRE	5,73	87,51	57,13	71,14	75,12	44,96
JARABA	46,12	310,99	900,66	697,72	381,69	79,43
JARQUE	18,57	26,13	32,24	24,93	46,85	44,37
JAULIN	50,48	33,75	6,39	33,86	65,20	117,96
JOYOSA, LA	56,81	65,77	102,31	124,42	60,05	68,80
LAGATA	48,27	72,03	38,09	43,46	32,56	57,02
LANGA DEL CAS- TILLO	18,74	30,30	23,80	19,87	80,01	32,28
LAYANA	122,38	280,95	439,01	93,96	27,90	127,81
LECERA	69,54	62,99	54,88	55,69	68,83	313,61
LECHON	15,21	17,44	118,09	1,41	42,46	14,95

MUNICIPIO	%gestión 2002	%gestión 2003	%gestión 2004	%gestión 2005	%gestión 2006	%gestión 2007
LECIÑENA	66,47	80,53	127,56	187,98	270,89	154,24
LETUX	45,27	67,52	33,88	21,02	49,06	47,43
LITAGO	33,69	39,64	33,02	41,50	93,20	40,78
LITUENIGO	100,00	197,30	42,06	92,11	836,50	62,17
LOBERA DE ONSE- LLA	7,19	95,33	18,19	228,27	40,78	51,64
LONGARES	30,86	70,81	43,66	71,57	92,67	87,39
LONGAS	41,18	29,59	24,91	29,48	72,31	8,28
LUCENA DE JALON	29,52	32,27	43,02	13,19	93,95	77,05
LUCENI	42,39	83,88	38,55	26,42	58,19	46,78
LUESIA	12,78	17,59	18,30	24,91	66,16	19,14
LUESMA	23,79	32,13	19,19	61,77	31,35	49,14
LUMPIAQUE	72,66	87,02	33,05	38,98	60,08	41,26
LUNA	80,22	66,10	51,48	49,56	131,72	81,23
MAELLA	59,65	54,49	653,80	77,19	53,67	68,79
MAGALLON	56,66	28,58	41,96	107,88	47,35	46,34
MAINAR	22,31	0,47	28,24	25,06	77,65	6,03
MALANQUILLA	2,50	1,66	13,89	5,40	73,66	39,75
MALEJAN	64,58	123,94	117,01	53,69	61,28	71,97
MALLEN	42,98	53,68	117,98	43,84	82,40	60,81
MALON	45,84	37,41	54,42	59,55	65,73	52,35
MALUENDA	39,49	39,87	27,63	85,74	41,73	39,41
MANCHONES	59,02	27,66	34,73	35,42	61,23	31,94
MARA	26,31	16,43	46,93	32,61	42,62	29,01
MARIA DE HUER- VA	16,13	48,75	101,26	52,24	100,92	70,99
MARRACOS	51,37	123,62	0,00	40,94	49,68	58,34
MEDIANA DE ARAGON	51,82	60,39	69,10	82,98	90,70	87,01
MEQUINENZA	57,89	58,82	93,11	98,72	92,36	75,46
MESONES DE ISUE- LA	5,27	49,99	12,44	77,49	45,12	51,56

MUNICIPIO	%gestión 2002	%gestión 2003	%gestión 2004	%gestión 2005	%gestión 2006	%gestión 2007
MEZALOCHA	84,64	25,44	26,27	16,53	8,35	21,59
MIANOS	94,43	54,74	63,24	47,42	16,70	27,99
MIEDES DE ARA- GÓN	65,94	26,49	24,93	52,89	54,21	52,07
MONEGRILLO	86,52	62,25	58,77	93,00	63,86	82,89
MONEVA	31,56	38,40	29,62	16,03	19,34	26,57
MONREAL DE ARI- ZA	57,20	61,39	31,59	16,84	65,41	46,23
MONTERDE	44,35	73,25	61,72	52,66	64,28	50,95
MONTON	46,14	31,12	32,56	39,47	42,64	56,78
MORATA DE JA- LON	23,03	12,09	18,64	16,45	11,44	8,95
MORATA DE JILO- CA	29,49	17,81	32,62	77,40	46,54	48,60
MORES	19,90	7,65	73,08	6,32	52,70	34,12
MOROS	16,36	11,59	26,27	19,65	53,08	32,27
MOYUELA	55,26	36,80	31,57	68,14	70,16	34,98
MOZOTA	32,80	31,83	20,97	76,60	30,06	57,11
MUEL	40,64	49,20	463,53	187,89	115,19	156,18
MUELA, LA	51,00	86,39	83,05	82,39	128,44	90,71
MUNEBREGA	80,55	66,99	42,72	61,56	23,82	21,99
MURERO	43,68	43,92	16,21	21,11	56,03	27,94
MURILLO DE GA- LLEGO	20,68	40,20	11,06	8,38	86,46	28,89
NAVARDUN	59,30	68,80	98,97	146,31	14,52	97,97
NIGÜELA	37,96	8,90	59,42	48,56	35,04	23,50
NOMBREVILLA	42,63	50,24	75,28	38,39	80,27	4,96
NONASPE	30,71	70,54	36,65	10,14	49,81	41,99
NOVALLAS	79,80	90,70	57,67	27,86	54,14	33,51
NOVILLAS	38,76	52,90	52,85	35,44	66,29	51,40
NUEVALOS	27,74	80,80	15,16	54,96	25,58	163,90
NUEZ DE EBRO	104,86				0,00	0,00

MUNICIPIO	%gestión 2002	%gestión 2003	%gestión 2004	%gestión 2005	%gestión 2006	%gestión 2007
OLVES	18,21	15,92	11,34	5,59	43,01	22,96
ORCAJO	8,17	12,02	28,66	28,30	31,90	17,99
ORERA	80,20	10,80	47,41	57,43	30,80	23,28
ORES	44,53	70,09	27,39	25,29	80,29	86,64
OSEJA	33,26	33,01	67,76	41,80	44,81	53,58
OSERA DE EBRO	36,26	38,54	34,09	55,58	58,73	70,65
PANIZA	46,11	77,80	43,38	54,35	84,57	42,22
PARACUELLOS DE JILOCA	23,50	53,37	39,13	19,89	55,27	43,04
PARACUELLOS DE LA RIBERA	22,74	22,22	26,58	8,91	46,14	21,37
PASTRIZ				8,11	59,04	33,91
PEDROLA	67,75	1253,03	173,36	117,57	69,15	57,60
PEDROSAS, LAS	93,09	113,07	76,53	89,53	98,83	191,02
PERDIGUERA	83,75	27,83	73,70	46,47	49,77	52,86
PIEDRATAJADA	52,39	130,55	50,09	78,93	106,28	87,46
PINA DE EBRO	43,35	38,37	37,88	17,57	86,76	60,74
PINSEQUE	23,11	30,82	58,48	50,38	57,48	75,83
PINTANOS	45,77	29,46	12,63	16,83	60,21	9,41
PLASENCIA DE JA- LON	45,79	83,50	42,74	36,37	69,30	71,95
PLEITAS	88,66	68,34	68,57	94,03	74,38	96,94
PLENAS	55,78	36,48	32,96	38,88	93,39	38,17
POMER	14,11	30,30	19,12	21,16	51,52	19,61
POZUEL DE ARIZA	25,55	23,68	37,44	54,98	37,60	19,96
POZUELO DE ARAGON	43,68	74,61	51,93	52,12	83,52	128,95
PRADILLA DE EBRO	117,94	93,18	84,47	37,10	54,06	74,24

MUNICIPIO	%gestión 2002	%gestión 2003	%gestión 2004	%gestión 2005	%gestión 2006	%gestión 2007
PUEBLA DE AL-BORTON	77,24	70,81	26,02	44,08	26,66	34,28
PUENDELUNA	100,00	138,99	66,42	65,53	55,02	85,59
PURUJOSA	61,47	66,40	69,45	62,31	67,70	40,24
QUINTO DE EBRO	74,69	76,03	109,55	47,77	74,49	77,29
REMOLINOS	49,52	79,54	40,89	25,45	63,91	66,88
RETASCON	30,03	10,11	21,81	8,81	38,64	16,28
RICLA	47,07	51,44	46,65	61,36	40,31	54,63
ROMANOS	80,31	84,74	87,31	48,54	64,99	58,60
RUEDA DE JALON	46,15	53,43	9146,90	1418,93	227,66	41,36
RUESCA	29,05	68,88	51,51	21,39	40,07	6,96
SADABA	46,12	35,37	36,29	24,74	54,30	54,43
SALILLAS DE JALON	85,31	68,05	92,41	45,55	52,83	55,22
SALVATIERRA DE ESCA	74,35	28,57	19,37	13,79	57,22	37,52
SAMPER DEL SALZ	54,48	32,44	64,14	28,37	61,38	25,69
SAN MARTIN DE LA VIRGEN DEL MONCAYO	77,93	56,32	19,17	25,29	70,60	71,17
SAN MATEO DE GALLEGO	74,08	72,57	572,49	90,96	81,75	52,22
SANTA CRUZ DE GRIO	22,75	20,10	8,68	7,77	32,75	6,50
SANTA CRUZ DEL MONCAYO	41,10	38,74	24,24	21,52	45,14	42,29
SANTA EULALIA DE GALLEGO	39,39	27,93	43,40	24,83	40,41	15,88
SANTED	135,03	17,43	111,31	79,12	23,43	48,87

MUNICIPIO	%gestión 2002	%gestión 2003	%gestión 2004	%gestión 2005	%gestión 2006	%gestión 2007
SASTAGO	76,17	80,29	76,80	37,22	58,38	58,75
SAVIÑAN	22,07	18,83	22,41	29,07	44,34	57,14
SEDILES	20,15	18,21	16,46	44,84	63,40	19,79
SESTRICA	75,25	55,70	32,79	23,82	31,84	18,68
SIERRA DE LUNA	68,51	33,26	39,24	46,56	75,30	61,30
SIGÜES	61,72	18,64	62,13	67,90	44,78	19,37
SISAMON	21,34	29,10	30,05	9,10	40,14	24,92
SOBRADIEL	27,21	134,51	82,36	68,23	105,73	48,60
SOS DEL REY CA- TOLICO	40,21	60,52	37,72	13,96	52,61	31,39
TABUENCA	50,12	57,09	29,57	41,75	56,71	37,55
TALAMANTES	92,87	58,60	42,20	56,43	48,21	26,57
TARAZONA	--	--	--	--	100,00	35,17,00
TAUSTE		20,92	81,43	48,06	65,75	52,61
TERRER	41,84	29,87	33,47	22,70	63,50	53,07
TIERGA	71,03	55,07	27,69	14,98	48,25	15,11
TOBED	30,37	28,78	29,11	9,02	48,95	15,39
TORRALBA DE LOS FRAILES	45,59	33,03	44,25	22,31	55,04	113,35
TORRALBA DE RI- BOTA	22,43	20,29	21,71	8,73	60,42	15,73
TORRALBILLA	6,73	17,39	15,93	20,20	51,60	34,54
TORREHERMOSA	21,62	97,96	18,89	58,81	63,03	34,96
TORRELAPAJA	65,69	66,94	18,87	36,79	16,95	78,75
TORRELLAS	106,36	147,29	105,09	109,39	104,59	56,15
TORRES DE BERRE- LLEN	25,33	34,63	53,12	48,71	56,15	86,30
TORRIJO DE LA CAÑADA	12,11	26,00	30,77	22,63	34,30	33,16
TOSOS	58,20	60,18	81,92	97,61	72,53	76,63
TRASMOZ	40,78	21,37	21,69	45,17	84,16	38,03

MUNICIPIO	%gestión 2002	%gestión 2003	%gestión 2004	%gestión 2005	%gestión 2006	%gestión 2007
TRASOBARES	58,14	56,65	39,69	21,86	53,72	28,38
UNCASTILLO	84,01	44,96	34,82	21,83	82,78	54,98
UNDUES DE LERDA	53,45	86,95	16,53	45,54	36,22	44,61
URREA DE JALON	29,50	36,33	24,55	27,92	57,38	20,96
URRIES	8,57	98,55	22,37	20,43	62,14	57,90
USED	17,44	21,60	28,65	26,65	75,43	48,67
VAL DE SAN MARTIN	61,28	32,39	7,30	3,00	79,97	163,26
VALDEHORNA	184,48	6,94	17,22	17,32	42,56	19,71
VALMADRID	71,60	74,24	42,61	57,87	46,89	78,04
VALPALMAS	101,67	143,81	256,55	130,91	9,99	91,04
VALTORRES	18,97	73,55	58,26	49,27	48,42	18,25
VELILLA DE EBRO	47,71	14,91	85,17	508,35	77,42	75,90
VELILLA DE JILOCA	34,25	54,98	45,18	10,29	37,48	27,40
VERA DE MONCAYO	65,31	48,46	64,15	87,01	139,41	107,05
VIERLAS	56,98	41,10	47,26	27,32	90,03	57,35
VILLADOZ	94,63	66,66	47,31	60,59	46,95	24,15
VILLAFELICHE	11,62	45,14	48,29	27,16	49,18	35,14
VILLALBA DE PEREJIL	10,96	15,01	21,08	9,83	27,16	22,73
VILLALENGUA	11,39	36,30	36,45	22,42	36,96	21,42
VILLAMAYOR DE GALLEGO						20,91
VILLANUEVA DE GALLEGO	25,19	43,44	83,14	37,39	62,61	67,29

MUNICIPIO	%gestión 2002	%gestión 2003	%gestión 2004	%gestión 2005	%gestión 2006	%gestión 2007
VILLANUEVA DE HUERVA	35,86	48,03	65,32	62,50	230,56	42,49
VILLANUEVA DE JILOCA	22,33	14,02	23,16	17,32	55,65	19,44
VILLAR DE LOS NAVARROS	51,45	28,95	31,79	15,47	71,77	50,36
VILLARREAL DE HUERVA	41,21	26,74	109,23	51,18	68,52	59,39
VILLARROYA DE LA SIERRA	24,28	24,84	34,10	21,72	49,05	20,44
VILLARROYA DEL CAMPO	47,00	85,07	66,50	143,66	63,52	30,28
VILUEÑA, LA	20,71	25,03	30,76	7,58	35,62	18,81
VISTABELLA	16,23	15,57	22,35	7,75	79,50	24,58
ZAIDA, LA	48,07	20,73	121,37	350,49	58,06	78,66
ZUERA	41,74	61,36	76,27	75,11	55,68	73,11
DIPUTACIÓN PROVINCIAL DE ZARAGOZA		71,14	100,00	269,27	649,88	88,37